

Pantalon MILO - 0212

Matière / Composition :

65% polyester, 35% coton, 200 g/m²

Caractéristiques générales :

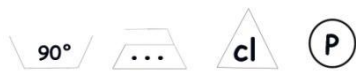
- Entrejambe 82 cm
- Ceinture élastiquée
- Braguette ZIP
- 1 poche BIP sur jambe gauche
- 1 poche soufflet à rabat sur jambe droite
- Bas fini
- Taille 00 à 6

Couleurs disponibles :

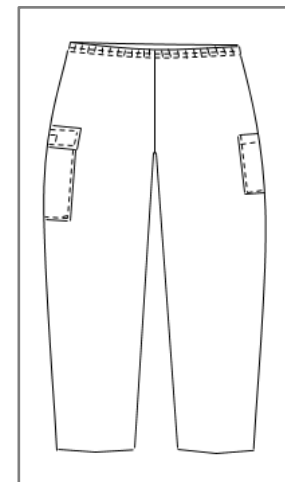
- Blanc
- Marine
- Anthracite
- Noir
- Ligné Navy

Code d'entretien :

Blanc :



Couleurs :



Pantalon MILO - 0212

	T00	T0	T1	T2	T3	T4	T5	T6	T7	T8
Longueur entrejambe	82	82	82	82	82	82	82	82.2	82.4	82.6
1/2 tour de ceinture (élastique non tendu à fond) "C"	26	30	34	38	42	46	50	56	62	68
1/2 tour de taille (élastique tendu à fond)	40	44	48	52	56	60	64	70	76	82
1/2 tour de hanches (à 20 cm de la ceinture) "D"	43	47	51	55	59	63	67	73	79	85
1/2 tour de cuisse (à l'entrejambe)	26.5	28.5	31	33.5	35.5	37.5	41	44.5	48	51.5
Largeur 1/2 bas de jambe	19.2	19.8	20.4	21	21.6	22.2	22.8	23.6	24.4	25.2
Hauteur petite poche cuisse	8.7									
Largeur petite poche cuisse	11.5									
Hauteur poche avec rabat	19.5									
Largeur poche avec rabat	17.5									

Comment prendre ses mesures ?

- A** **Tour de poitrine** : bien horizontalement au niveau de la pointe des seins.
- B** **Tour de taille** : bien horizontalement au creux de la taille. A l'endroit le plus étroit, quelques centimètres au-dessus du nombril.
- C** **Tour de ceinture pour les pantalons** : bien horizontalement à l'endroit de la ceinture.
- D** **Tour de hanches** : bien horizontalement à l'endroit le plus fort ((environ 20 cm en-dessous de la taille).

Vous obtenez alors les mensurations auxquelles il faut ajouter l'aisance.

