



Pantalon ERIC - 040

Matière / Composition :

100% coton, 200 g/m²

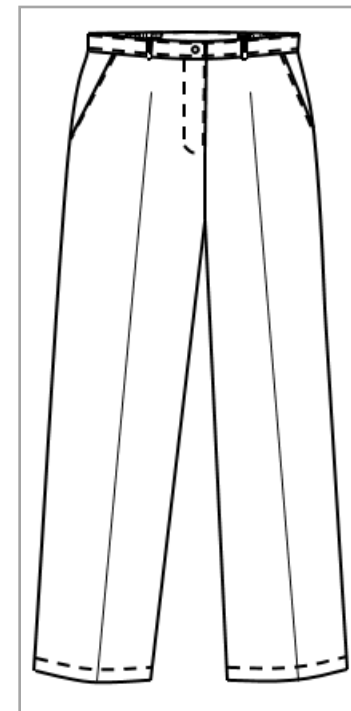
Caractéristiques générales :

- Ceinture élastique côtés
- Braguette boutons
- 2 poches italiennes
- 1 poche arrière
- Entrejambe : 88 cm
- Taille 36 à 62

Couleurs disponibles :

- Pied de poule Marine et Blanc

Code d'entretien :





Pantalon ERIC - 040

	36	38	40	42	44	46	48	50	52	54	56	58	60	62
Longueur entrejambe	87	87	87	87	87	87	87	87	87	87	87	87	87	87
½ tour taille (élastique non tendu à fond)	32	34	36	38	40	42	44	46	48	50	52	54	56	58
½ tour taille (élastique tendu à fond)	38	40	42	44	46	48	50	52	54	56	58	60	62	64
½ tour hanches (points d'arrêts bas des poches italiennes)	48	50	52	54	56	58	60	62	64	66	68	70	72	74
½ tour cuisse (à l'entrejambe)	29.4	30.6	31.8	33	34.2	35.4	36.6	37.8	39	40.2	41.4	42.6	43.8	45
Largeur ½ bas jambe	21	21.5	22	22.5	23	23.5	24	24.5	25	25.5	26	26.5	27	27.5
Ouverture poches italiennes	18.5	18.5	18.5	19	19	20	20	21	21	22	22.2	22.2	22.2	22.2
Largeur poche arrière	13.5													
Hauteur poches arrières	17													

Comment prendre ses mesures ?

- A** **Tour de poitrine** : bien horizontalement au niveau de la pointe des seins.
- B** **Tour de taille** : bien horizontalement au creux de la taille. A l'endroit le plus étroit, quelques centimètres au-dessus du nombril.
- C** **Tour de ceinture pour les pantalons** : bien horizontalement à l'endroit de la ceinture.
- D** **Tour de hanches** : bien horizontalement à l'endroit le plus fort ((environ 20 cm en-dessous de la taille).

Vous obtenez alors les mensurations auxquelles il faut ajouter l'aisance.

