

## Pantalon MADAGASCAR - 125

### Matière / Composition :

100% 2Life® Pes Stretch, 170g/m²

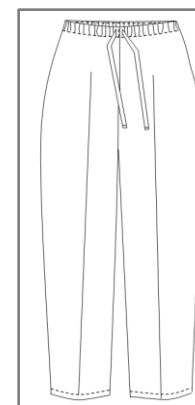
### Caractéristiques générales :

- Entrejambe 82 cm
- Ceinture élastiquée avec cordon de serrage
- Sans poche
- Bas fini
- Taille 00 à 6

### Couleurs disponibles :

- Blanc - *nouveau coloris*
- Bourgogne
- Gris perle
- Bleu gendarme

### Code d'entretien :



**2LIFE**  
how bottles become fabrics

## Pantalon MADAGASCAR - 125

	T00	T0	T1	T2	T3	T4	T5	T6	T7	T8
Longueur entrejambe	81.4	81.6	81.8	82	82.2	82.4	82.6	82.8	83	83.2
<b>1/2 tour de ceinture (élastique non tendu à fond) "C"</b>	<b>28</b>	<b>32</b>	<b>36</b>	<b>40</b>	<b>44</b>	<b>48</b>	<b>52</b>	<b>58</b>	<b>64</b>	<b>70</b>
1/2 tour de taille (élastique tendu à fond)	42	46	50	54	58	62	66	72	78	84
<b>1/2 tour de hanches (à 20 cm de la ceinture) "D"</b>	<b>45</b>	<b>49</b>	<b>53</b>	<b>57</b>	<b>61</b>	<b>65</b>	<b>69</b>	<b>75</b>	<b>81</b>	<b>87</b>
1/2 tour de cuisse (à l'entrejambe)	28.5	30.5	33	35.5	37.5	39.5	43	46.5	50	53.5
Largeur 1/2 bas de jambe	17.7	18.3	19	19.5	20.1	20.7	21.3	22.3	23	23.8
Hauteur poche (ouverture)										

### Comment prendre ses mesures ?

- A** **Tour de poitrine** : bien horizontalement au niveau de la pointe des seins.
- B** **Tour de taille** : bien horizontalement au creux de la taille. A l'endroit le plus étroit, quelques centimètres au-dessus du nombril.
- C** **Tour de ceinture pour les pantalons** : bien horizontalement à l'endroit de la ceinture.
- D** **Tour de hanches** : bien horizontalement à l'endroit le plus fort ((environ 20 cm en-dessous de la taille).

Vous obtenez alors les mensurations auxquelles il faut ajouter l'aisance.

