

Blouse ARIANE – 2050

Matière / Composition :

65% polyester, 35% coton, 200 g/m²

100% coton, 200 g/m²

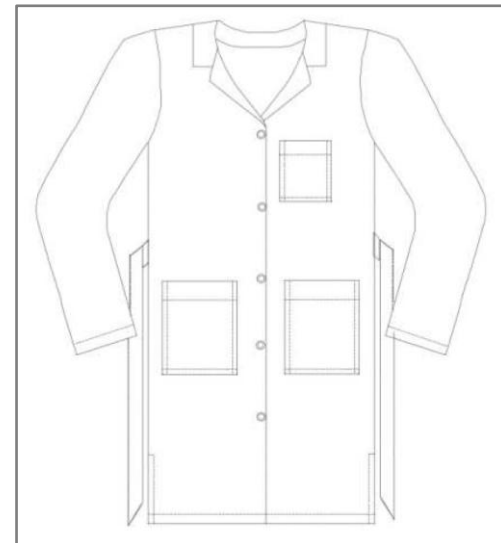
Caractéristiques générales :

- Longueur 105 cm
- Manches longues
- Fermeture centrale par pressions
- 2 poches basses
- 1 poche poitrine
- 1 ceinture
- Fentes côtés
- Taille 00 à 6

Couleurs disponibles :

- Blanc (PC et Coton)

Code d'entretien :

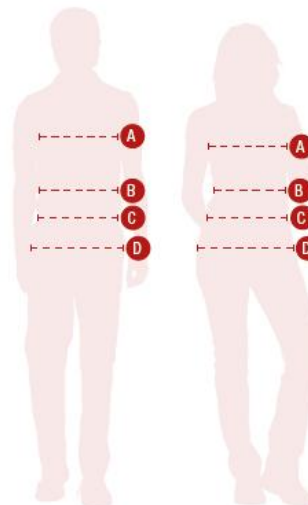


Blouse ARIANE – 2050

	T00	T0	T1	T2	T3	T4	T5	T6	T7
Hauteur milieu dos	101.6	101.9	102.2	102.5	102.8	103.1	103.7	104.3	104.9
1/2 tour de poitrine "A"	45	49	53	57	61	65	71	77	83
1/2 tour de hanches (haut poches basse) "D"	45	49	53	57	61	65	71	77	83
1/2 tour bas	47.5	51.5	55.5	59.5	63.5	67.5	73.5	79.5	85.5
Epaule à épaule	42.2	43.8	45.4	47	48.6	50.2	52.6	55	57.4
Longueur épaule	13	13.5	14	14.5	15	15.5	16	16.7	17.3
Longueur manche	57.5	58	58.5	59	59.5	60	61	62	63
1/2 Largeur bas de manche	14.2	14.8	15.4	16	16.6	17.2	18	18.9	19.8
Hauteur poche poitrine	13.5								
Largeur poche poitrine	10								
Hauteur poches basses (utile)	21								
Largeur entrée poches basses	14	14.5	15	15.5	16	16.5	17.5	18.5	19.5
Hauteur poche bip									
Largeur poche bip									
Hauteur poche manche (utile)									
Largeur poche manche									

Comment prendre ses mesures ?

- A Tour de poitrine** : bien horizontalement au niveau de la pointe des seins.
- B Tour de taille** : bien horizontalement au creux de la taille. A l'endroit le plus étroit, quelques centimètres au-dessus du nombril.
- C Tour de ceinture pour les pantalons** : bien horizontalement à l'endroit de la ceinture.
- D Tour de hanches** : bien horizontalement à l'endroit le plus fort ((environ 20 cm en-dessous de la taille).



Vous obtenez alors les mensurations auxquelles il faut ajouter l'aisance.