

# Tunique NADIA - 2103

**Matière / Composition :**

Rouge : 65% polyester, 35% coton, 200 g/m<sup>2</sup>

Popeline Uni : 67% polyester, 33% coton, 180 g/m<sup>2</sup>

Popeline Rayé : 67% polyester, 33% coton, 160 g/m²

### Caractéristiques générales :

- Longueur 85 cm
- Sans manche
- Fermeture centrale par pressions
- 2 poches basses
- 1 poche BIP
- 1 poche poitrine
- Fentes côtés
- Taille 00 à 6

**Couleurs disponibles :**

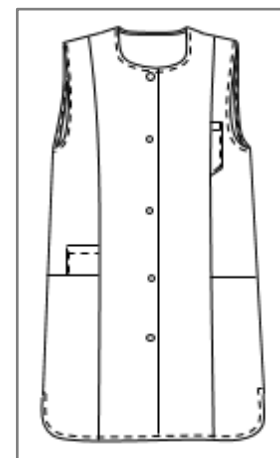
- Blanc
- Nil
- Ciel
- Lilas
- Rouge

**Code d'entretien :**

Blanc :



Couleurs :



## Tunique NADIA - 2103

	T00	T0	T1	T2	T3	T4	T5	T6	T7
Hauteur milieu dos	83	83.4	83.7	84	84.3	84.6	84.9	85.5	86
<b>1/2 tour de poitrine "A"</b>	<b>42.5</b>	<b>46.5</b>	<b>50.5</b>	<b>54.5</b>	<b>58.5</b>	<b>62.5</b>	<b>66.5</b>	<b>72.5</b>	<b>78.5</b>
<b>1/2 tour de hanches (haut poches basse) "D"</b>	<b>46</b>	<b>50</b>	<b>54</b>	<b>58</b>	<b>62</b>	<b>66</b>	<b>70</b>	<b>76</b>	<b>82</b>
1/2 tour bas	50	54	58	62	66	70	74	80	86
Epaule à épaule	36	38	40	42	44	46	48	50	53
Longueur épaule	11.2	11.8	12.4	13	13.6	14.2	14.8	15.7	16.6
Longueur manche									
1/2 Largeur bas de manche									
Hauteur poche poitrine	11.5								
Largeur poche poitrine	4.5								
Hauteur poches basses	17.5								
Largeur entrée poches basses	13	14	15	16	17	18	19	20.5	22
Hauteur poche poitrine intérieure									
Largeur poche poitrine intérieure									
Hauteur poche bip	12								
Largeur poche bip	9								
Hauteur poche manche (utile)									
Largeur poche manche									

### Comment prendre ses mesures ?

- A** **Tour de poitrine** : bien horizontalement au niveau de la pointe des seins.
- B** **Tour de taille** : bien horizontalement au creux de la taille. A l'endroit le plus étroit, quelques centimètres au-dessus du nombril.
- C** **Tour de ceinture pour les pantalons** : bien horizontalement à l'endroit de la ceinture.
- D** **Tour de hanches** : bien horizontalement à l'endroit le plus fort ((environ 20 cm en-dessous de la taille).

Vous obtenez alors les mensurations auxquelles il faut ajouter l'aisance.

