

Tunique NADEGE - 2105

Matière / Composition :

Popeline Rayé : 67% polyester, 33% coton 160 g/m²

Chambray : 67% polyester, 33% coton 180 g/m²

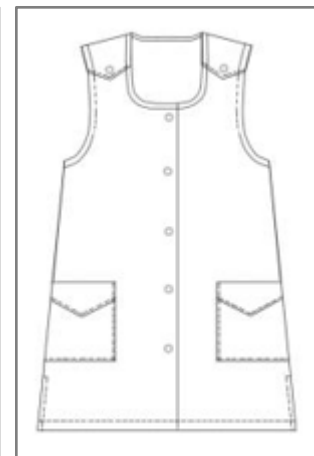
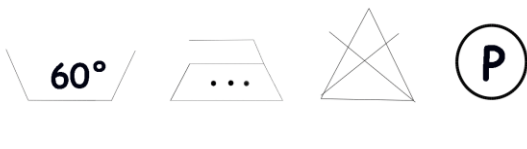
Caractéristiques générales :

- Longueur 85 cm
- Sans manche
- Fermeture centrale par pressions
- 2 poches basses
- Fentes côtés
- Taille 00 à 6

Couleurs disponibles :

- Vichy Bugatti
- Vichy Anis
- Vichy Saumon
- Vichy Lilas
- Vichy Bordeaux
- Chambray Gris

Code d'entretien :



Tunique NADEGE - 2105

	T00	T0	T1	T2	T3	T4	T5	T6	T7
Hauteur milieu dos	84	84.5	85	85.5	86	86.5	87.5	88.4	89.3
1/2 tour de poitrine "A"	41	45	49	53	57	61	67	73	79
1/2 tour de hanches (haut poches basse) "D"	45	49	53	57	61	65	71	77	84
1/2 tour bas	54	58	62	66	70	74	80	86	92
Epaule à épaule	34.9	36.6	38.3	40	41.7	43.4	45	46.7	48.5
Longueur épaule	10.3	10.7	11	11.5	12	12.4	12.8	13.2	13.6
Longueur manche									
1/2 Largeur bas de manche									
Hauteur poche poitrine									
Largeur poche poitrine									
Hauteur poches basses	17.5								
Largeur entrée poches basses	14								
Hauteur poche poitrine intérieure									
Largeur poche poitrine intérieure									
Hauteur poche bip									
Largeur poche bip									
Hauteur poche manche (utile)									
Largeur poche manche									

Comment prendre ses mesures ?

- A Tour de poitrine** : bien horizontalement au niveau de la pointe des seins.
- B Tour de taille** : bien horizontalement au creux de la taille. A l'endroit le plus étroit, quelques centimètres au-dessus du nombril.
- C Tour de ceinture pour les pantalons** : bien horizontalement à l'endroit de la ceinture.
- D Tour de hanches** : bien horizontalement à l'endroit le plus fort ((environ 20 cm en-dessous de la taille).

Vous obtenez alors les mensurations auxquelles il faut ajouter l'aisance.

