

Polaire PAULINE - 2299

Matière / Composition :

100% polyester, 220 g/m² - Polaire française

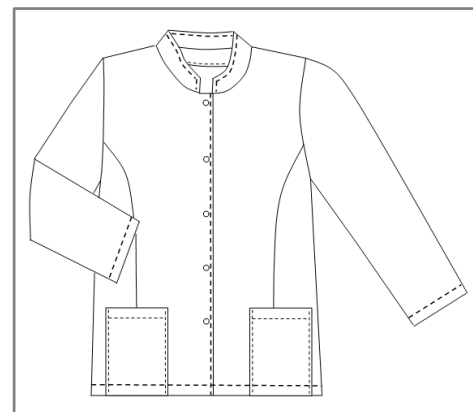
Caractéristiques générales :

- Longueur 75 cm
- Manches longues
- Fermeture centrale par pressions
- 2 poches basses
- Taille 00 à 6

Couleurs disponibles :

- Blanc
- Atoll
- Rhodamine

Code d'entretien :

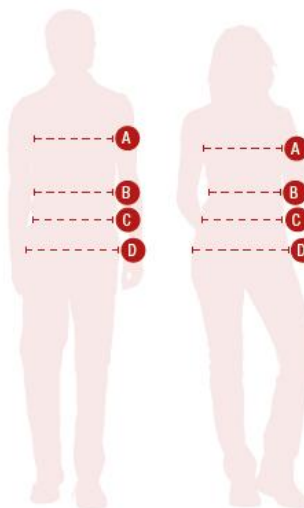


Polaire PAULINE - 2299

	T00	T0	T1	T2	T3	T4	T5	T6	T7
Hauteur milieu dos	71.2	71.8	72.4	73	73.6	74.2	75	75.6	76.3
1/2 tour de poitrine "A"	46	50	54	58	62	66	72	76	80
1/2 tour de hanches (haut poches basse) "D"	46	50	54	58	62	66	72	76	80
1/2 tour bas	48	52	56	60	64	68	74	78	82
Epaule à épaule	41	43	45	47	49	51	54	56	58
Longueur épaule	12.2	12.8	13.4	14	14.6	15.2	16	16.6	17.3
Longueur manche	57.5	58	58.5	59	59.5	60	60.8	61.3	61.8
1/2 Largeur bas de manche	14.2	14.8	15.4	16	16.6	17.2	18	18.6	19.3
Hauteur poche poitrine									
Largeur poche poitrine									
Hauteur poches basses	18.5								
Largeur entrée poches basses	12								
Hauteur poche poitrine intérieure									
Largeur poche poitrine intérieure									
Hauteur poche bip									
Largeur poche bip									
Hauteur poche manche (utile)									
Largeur poche manche									

Comment prendre ses mesures ?

- A** **Tour de poitrine** : bien horizontalement au niveau de la pointe des seins.
- B** **Tour de taille** : bien horizontalement au creux de la taille. A l'endroit le plus étroit, quelques centimètres au-dessus du nombril.
- C** **Tour de ceinture pour les pantalons** : bien horizontalement à l'endroit de la ceinture.
- D** **Tour de hanches** : bien horizontalement à l'endroit le plus fort ((environ 20 cm en-dessous de la taille).



Vous obtenez alors les mensurations auxquelles il faut ajouter l'aisance.