

## Tunique MARIE - 2560

### Matière / Composition :

Blanc : 65% polyester, 35% coton, 200 g/m<sup>2</sup>

Noir : 100% polyester 2Life® rPET, 165 g/m<sup>2</sup>

### Caractéristiques générales :

- Longueur 70 cm
- Manches courtes
- Fermeture centrale par pressions
- 2 poches basses
- 1 poche stylo sur manche gauche
- Fentes dos
- Taille 00 à 6

### Couleurs disponibles :

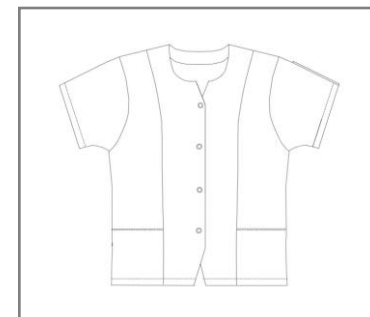
- Blanc
- Noir

### Code d'entretien :

Blanc :



Noir :

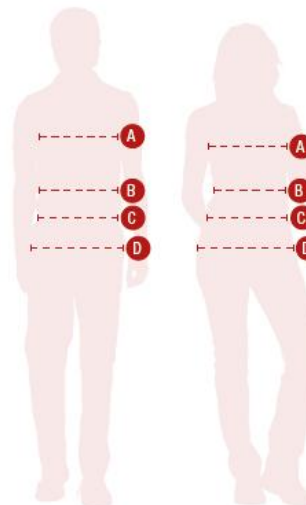


## Tunique MARIE - 2560

	T00	T0	T1	T2	T3	T4	T5	T6
Hauteur milieu dos	69.2	69.6	70	70.4	70.8	71.2	72	72.8
<b>1/2 tour de poitrine "A"</b>	<b>42</b>	<b>46</b>	<b>50</b>	<b>54</b>	<b>58</b>	<b>62</b>	<b>68</b>	<b>74</b>
<b>1/2 tour de hanches (haut poches basse) "D"</b>	<b>41</b>	<b>45</b>	<b>49</b>	<b>53</b>	<b>57</b>	<b>61</b>	<b>67</b>	<b>73</b>
1/2 tour bas	46	50	54	58	62	66	72	78
Epaule à épaule	36.8	38	39.2	40.5	41.8	43	46	48
Longueur épaule	10.6	11	11.5	12	12.4	12.8	13.4	14
Longueur manche	22.4	23	23.6	24.2	24.6	24.8	25	25.5
1/2 Largeur bas de manche	17.3	18.2	19	20	20.9	21.8	23	24.2
Hauteur poche poitrine								
Largeur poche poitrine								
Hauteur poches basses	15							
Largeur entrée poches basses	12	13	14	15	16	17	18.5	20
Hauteur poche poitrine intérieure								
Largeur poche poitrine intérieure								
Hauteur poche bip	11							
Largeur poche bip	4							
Hauteur poche manche (utile)								
Largeur poche manche								

### Comment prendre ses mesures ?

- A** **Tour de poitrine** : bien horizontalement au niveau de la pointe des seins.
- B** **Tour de taille** : bien horizontalement au creux de la taille. A l'endroit le plus étroit, quelques centimètres au-dessus du nombril.
- C** **Tour de ceinture pour les pantalons** : bien horizontalement à l'endroit de la ceinture.
- D** **Tour de hanches** : bien horizontalement à l'endroit le plus fort ((environ 20 cm en-dessous de la taille).



Vous obtenez alors les mensurations auxquelles il faut ajouter l'aisance.