

Blouse AGLAE - 2564

Matière / Composition :

65% polyester, 35% coton, 200 g/m²

Caractéristiques générales :

- Longueur 95 cm
- Manches courtes
- Fermeture centrale par pressions
- 2 poches basses
- 2 poches BIP
- 1 poche stylo sur manche gauche
- Fentes côtés
- Taille 00 à 6

Couleurs disponibles :

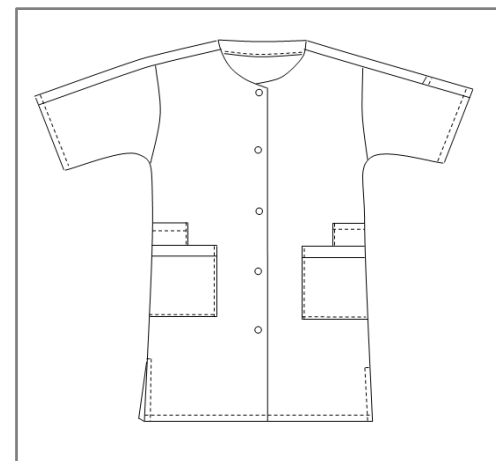
- Blanc
- Rhodamine / Iris
- Ciel / Marine
- Gris perle / Anthracite
- Anis / Fougère

Code d'entretien :

Blanc :



Couleurs :



Blouse AGLAE - 2564

	T00	T0	T1	T2	T3	T4	T5	T6	T7
Hauteur milieu dos	94.2	94.5	95	95	95.3	95.6	96	96.5	97
1/2 tour de poitrine "A"	44.5	48.5	52.5	56.5	60.5	64.5	70.5	76.5	82.5
1/2 tour de hanches (haut poches basse) "D"	47	51	55	59	63	67	73	79	85
1/2 tour bas	50	54	58	62	66	70	76	82	90
Epaule à épaule (empiècement dos)	41.2	42.8	44.4	46	47.6	49.2	51.6	54	56.4
Longueur épaule (empiècement dos)	13	14	15	16	16.5	17	17.5	18	18.5
Longueur manche (empiècement dos)	24	25	26	27	27.6	28.2	28.8	29.4	30
1/2 Largeur bas de manche	19	20	21	22.5	23.5	24.5	26	27.5	29
Hauteur poche poitrine									
Largeur poche poitrine									
Hauteur poches basses (utile)	18.5								
Largeur entrée poches basses	14.2	15	15.7	16.5	17.3	18	19.3	20.5	21.7
Hauteur poche bip	12								
Largeur poche bip	10								
Hauteur poche manche (utile)	11								
Largeur poche manche	7.5								

Comment prendre ses mesures ?

- A** **Tour de poitrine** : bien horizontalement au niveau de la pointe des seins.
- B** **Tour de taille** : bien horizontalement au creux de la taille. A l'endroit le plus étroit, quelques centimètres au-dessus du nombril.
- C** **Tour de ceinture pour les pantalons** : bien horizontalement à l'endroit de la ceinture.
- D** **Tour de hanches** : bien horizontalement à l'endroit le plus fort ((environ 20 cm en-dessous de la taille).

Vous obtenez alors les mensurations auxquelles il faut ajouter l'aisance.

