

Tunique BETTY - 2568

Matière / Composition :

65% polyester, 35% coton, 200 g/m²

Caractéristiques générales :

- Longueur 75 cm
- Manches courtes kimono
- Fermeture latérale par pressions
- 2 poches basses
- 1 poche poitrine
- Fentes côtés
- Taille 00 à 6

Couleurs disponibles :

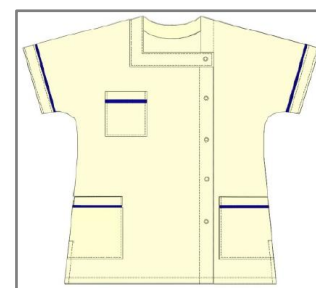
- Blanc
- Blanc / Vert émeraude
- Atoll / Noir
- Hibiscus / Noir

Code d'entretien :

Blanc :



Blanc/couleur et Couleur :



Tunique BETTY - 2568

	T00	T0	T1	T2	T3	T4	T5	T6	T7
Hauteur milieu dos	72.5	74	75.5	77	78.5	80	81.8	83.6	85.4
1/2 tour de poitrine "A"	44	48	52	56	60	64	70	76	82
1/2 tour de hanches (haut poches basse) "D"	46	50	54	58	62	66	72	78	84
1/2 tour bas	49	53	57	61	65	69	75	81	87
Epaule à épaule									
Longueur épaule	31.5	33.5	35.5	37.5	39.5	41.5	43.9	46.3	48.7
Longueur manche + épaule									
1/2 Largeur bas de manche	16.2	17.5	18.5	19.5	20.5	21.5	22.7	24	25.2
Hauteur poche poitrine	14								
Largeur poche poitrine	11								
Hauteur poches basses (utile)	18								
Largeur entrée poches basses	12	12.5	13	13.5	14	14.5	15.5	15.5	15.5
Hauteur poche bip									
Largeur poche bip									
Hauteur poche manche (utile)									
Largeur poche manche									

Comment prendre ses mesures ?

- A** **Tour de poitrine** : bien horizontalement au niveau de la pointe des seins.
- B** **Tour de taille** : bien horizontalement au creux de la taille. A l'endroit le plus étroit, quelques centimètres au-dessus du nombril.
- C** **Tour de ceinture pour les pantalons** : bien horizontalement à l'endroit de la ceinture.
- D** **Tour de hanches** : bien horizontalement à l'endroit le plus fort ((environ 20 cm en-dessous de la taille).

Vous obtenez alors les mensurations auxquelles il faut ajouter l'aisance.

