

Blouse CANDICE - 2572

Matière / Composition :

65% polyester, 35% coton, 200 g/m²

100% coton Bio, 200 g/m²

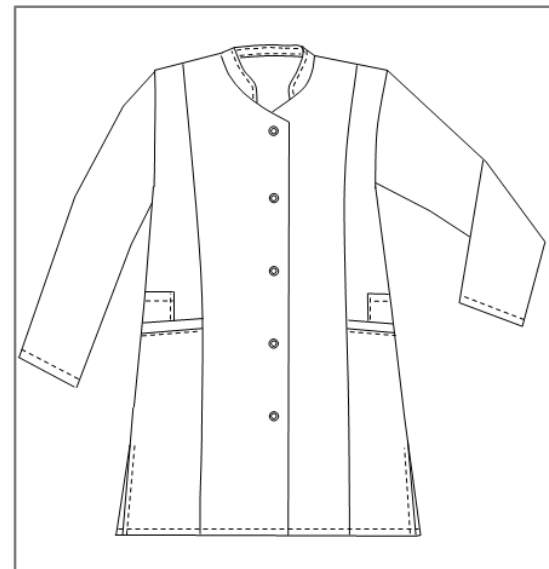
Caractéristiques générales :

- Longueur 85 cm
- Manches longues
- Fermeture centrale par pressions
- 2 poches basses
- 2 poches BIP
- Fentes côtés
- Taille 00 à 6

Couleurs disponibles :

- Blanc

Code d'entretien :



Blouse CANDICE - 2572

	T00	T0	T1	T2	T3	T4	T5	T6	T7
Hauteur milieu dos	84.1	84.4	84.7	85	85.3	85.6	86.1	86.4	86.7
1/2 tour de poitrine "A"	41	45	49	53	57	61	67	71	75
1/2 tour de hanches (haut poches basse) "D"	41	45	49	53	57	61	67	71	75
1/2 tour bas	47	51	55	59	63	67	73	77	81
Epaule à épaule	34	36	38	40	42	44	46	48	50
Longueur épaule	10.3	10.7	11.1	11.5	11.9	12.3	12.9	13.3	13.7
Longueur manche	59.5	60	60.5	61	61.5	62	62.9	63.4	63.9
1/2 Largeur bas de manche	13.3	14.2	15.1	16	16.9	17.8	19	19.9	20.8
Hauteur poche poitrine									
Largeur poche poitrine									
Hauteur poches basses (utile)	20								
Largeur entrée poches basses	11.5	12.5	13.5	14.5	15.5	16.5	18	19	20
Hauteur poche bip	11.5								
Largeur poche bip	7								
Hauteur poche manche (utile)									
Largeur poche manche									

Comment prendre ses mesures ?

- A** **Tour de poitrine** : bien horizontalement au niveau de la pointe des seins.
- B** **Tour de taille** : bien horizontalement au creux de la taille. A l'endroit le plus étroit, quelques centimètres au-dessus du nombril.
- C** **Tour de ceinture pour les pantalons** : bien horizontalement à l'endroit de la ceinture.
- D** **Tour de hanches** : bien horizontalement à l'endroit le plus fort ((environ 20 cm en-dessous de la taille).

Vous obtenez alors les mensurations auxquelles il faut ajouter l'aisance.

