

Tunique CLARA - 2579

Matière / Composition :

65% polyester, 35% coton, 200 g/m²

Caractéristiques générales :

- Longueur 85 cm
- Manches courtes
- Fermeture centrale par pressions
- 2 poches basses
- 2 poches BIP
- 2 fentes dos
- Taille 00 à 6

Couleurs disponibles :

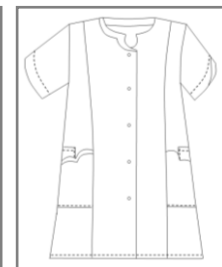
- | | |
|-------------------|------------|
| - Blanc | - Bordeaux |
| - Blanc/Rouge | - Parme |
| - Blanc/Turquoise | - Orchidée |

Code d'entretien :

Blanc :



Couleurs :



Tunique CLARA - 2579

	T00	T0	T1	T2	T3	T4	T5	T6	T7
Hauteur milieu dos	86	86.4	86.7	87	87.3	87.6	88	88.3	88.6
1/2 tour de poitrine "A"	40	44	48	52	56	60	66	70	74
1/2 tour de hanches (haut poches basse) "D"	41	45	49	53	57	61	67	71	75
1/2 tour bas	45	49	53	57	61	65	71	75	79
Epaule à épaule	31	33	35	37	39	41	44	46	48
Longueur épaule	8.5	9	9.5	10	10.5	11	12	12.5	13
Longueur manche	19.5	20	20.5	21	21.5	22.5	23.2	23.7	24.2
1/2 Largeur bas de manche	15	16	17	18	19	20	21.5	22.5	23.5
Hauteur poche poitrine									
Largeur poche poitrine									
Hauteur poches basses	13.5								
Largeur entrée poches basses	13	14	15	16	17	18	19.5	20.5	21.5
Hauteur poche bip	11.5								
Largeur poche bip	7								
Hauteur poche manche (utile)									
Largeur poche manche									

Comment prendre ses mesures ?

- A** **Tour de poitrine** : bien horizontalement au niveau de la pointe des seins.
- B** **Tour de taille** : bien horizontalement au creux de la taille. A l'endroit le plus étroit, quelques centimètres au-dessus du nombril.
- C** **Tour de ceinture pour les pantalons** : bien horizontalement à l'endroit de la ceinture.
- D** **Tour de hanches** : bien horizontalement à l'endroit le plus fort ((environ 20 cm en-dessous de la taille).

Vous obtenez alors les mensurations auxquelles il faut ajouter l'aisance.

