

## Blouse CHARLINE - 2580

### Matière / Composition :

65% polyester, 35% coton, 200 g/m<sup>2</sup>

### Caractéristiques générales :

- Longueur 85 cm
- Manches courtes
- Fermeture centrale par pressions
- 2 poches basses
- 2 poches BIP
- Fentes côtés
- Taille 00 à 6

### Couleurs disponibles :

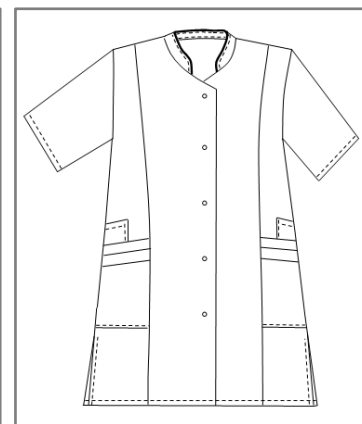
- Blanc
- Iris / Rose
- Ciel / Iris
- Fuchsia / Iris
- Anis / Marine

### Code d'entretien :

Blanc :



Couleurs:



## Blouse CHARLINE - 2580

	T00	T0	T1	T2	T3	T4	T5	T6	T7
Hauteur milieu dos	83.1	83.4	83.7	84	84.3	84.6	85.1	85.4	85.7
1/2 tour de poitrine "A"	40	44	48	52	56	60	66	70	74
1/2 tour de hanches (haut poches basse) "D"	42	46	50	54	58	62	68	72	76
1/2 tour bas	43	47	51	55	59	63	69	73	77
Epaule à épaule	34	36	38	40	42	44	47	49	51
Longueur épaule	8.2	8.8	9.4	10	10.6	11.2	12.1	12.7	13.3
Longueur manche	21.5	22	22.5	23	23.5	24	24.8	25.3	25.8
1/2 Largeur bas de manche	15.9	17.1	18.3	19.5	20.7	21.9	23.7	24.9	26.1
Hauteur poche poitrine									
Largeur poche poitrine									
Hauteur poches basses	15.5								
Largeur entrée poches basses	12.3	13.2	14.1	15	15.9	16.8	18.2	19.1	20
Hauteur poche bip	12								
Largeur poche bip	8								
Hauteur poche manche (utile)									
Largeur poche manche									

### Comment prendre ses mesures ?

- A** **Tour de poitrine** : bien horizontalement au niveau de la pointe des seins.
- B** **Tour de taille** : bien horizontalement au creux de la taille. A l'endroit le plus étroit, quelques centimètres au-dessus du nombril.
- C** **Tour de ceinture pour les pantalons** : bien horizontalement à l'endroit de la ceinture.
- D** **Tour de hanches** : bien horizontalement à l'endroit le plus fort ((environ 20 cm en-dessous de la taille).

Vous obtenez alors les mensurations auxquelles il faut ajouter l'aisance.

