

Blouse CLEMENCE - 2581

Matière / Composition :

Blanc : 50% coton, 50% polyester, 215 g/m²

Couleur : 65% polyester, 35% coton, 200 g/m²

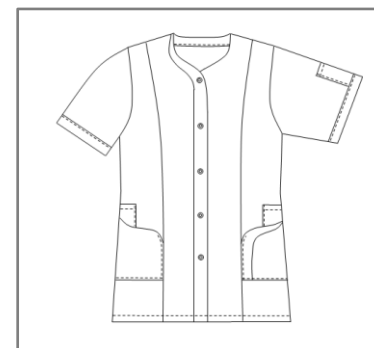
Caractéristiques générales :

- Longueur 85 cm
- Manches courtes
- Fermeture centrale par pressions
- 2 poches basses
- 2 poches BIP
- 1 poche stylo sur manche gauche
- 2 fentes dos
- Taille 00 à 6

Couleurs disponibles :

- Blanc
- Blanc / Anis
- Blanc / Turquoise
- Anis / Marine

Code d'entretien :



Blouse CLEMENCE - 2581

	T00	T0	T1	T2	T3	T4	T5	T6	T7
Hauteur milieu dos	84.1	84.4	84.7	85	85.3	85.6	86	86.3	86.6
1/2 tour de poitrine "A"	42	46	50	54	58	62	68	72	76
1/2 tour de hanches (haut poches basse) "D"	42	46	50	54	58	62	68	72	76
1/2 tour bas	46	50	54	58	62	66	72	76	80
Epaule à épaule	34	36	38	40	42	44	47	49	51
Longueur épaule	9.2	9.8	10.4	11	11.6	12.2	13.1	13.7	14.3
Longueur manche	25	25.5	26	26.5	27	27.5	28.3	28.8	29.3
1/2 Largeur bas de manche	15.3	16.2	17.1	18	18.9	19.8	21.2	22.1	23
Hauteur poche poitrine									
Largeur poche poitrine									
Hauteur poches basses	14								
Largeur entrée poches basses	12	13	14.2	15	15.8	16.6	17.4	18.2	19
Hauteur poche bip	11								
Largeur poche bip	7								
Hauteur poche manche (utile)	12.5								
Largeur poche manche	3.7								

Comment prendre ses mesures ?

- A** **Tour de poitrine** : bien horizontalement au niveau de la pointe des seins.
- B** **Tour de taille** : bien horizontalement au creux de la taille. A l'endroit le plus étroit, quelques centimètres au-dessus du nombril.
- C** **Tour de ceinture pour les pantalons** : bien horizontalement à l'endroit de la ceinture.
- D** **Tour de hanches** : bien horizontalement à l'endroit le plus fort ((environ 20 cm en-dessous de la taille).

Vous obtenez alors les mensurations auxquelles il faut ajouter l'aisance.

