

## Tunique CLEMENTINE - 2583

### Matière / Composition :

65% polyester, 35% coton, 200 g/m²

### Caractéristiques générales :

- Longueur 85 cm
- Sans manche
- Fermeture centrale par pressions
- Bretelles réglables par boucle métal
- 2 poches basses
- Fentes côtés
- Taille 00 à 6

### Couleurs disponibles :

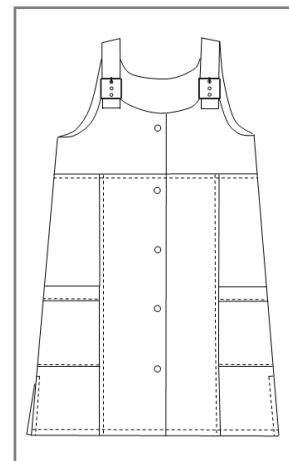
- Blanc
- Noir / Fuchsia
- Noir / Atoll
- Orchid / Anthracite

### Code d'entretien :

Blanc :



Couleurs :



## Tunique CLEMENTINE - 2583

	T00	T0	T1	T2	T3	T4	T5	T6	T7
Hauteur milieu dos	70.8	71	71.3	71.5	71.7	72	72.5	72.7	73
1/2 tour de poitrine "A"	39.5	43.5	47.5	49.5	51.5	55.5	61.5	65.5	69.5
1/2 tour de hanches (haut poches basse) "D"	42	46	50	52	54	58	64	68	72
1/2 tour bas	47.5	51.5	55.5	57.5	59.5	63.5	69.5	73.5	77.5
Epaule à épaule									
Longueur épaule									
Longueur manche									
1/2 Largeur bas de manche									
Hauteur poche poitrine									
Largeur poche poitrine									
Hauteur poches basses	17.5								
Largeur entrée poches basses	10.2	11.2	12.2	12.7	13.2	14.2	15.7	16.7	17.7
Hauteur poche bip									
Largeur poche bip									
Hauteur poche manche (utile)									
Largeur poche manche									

### Comment prendre ses mesures ?

- A** **Tour de poitrine** : bien horizontalement au niveau de la pointe des seins.
- B** **Tour de taille** : bien horizontalement au creux de la taille. A l'endroit le plus étroit, quelques centimètres au-dessus du nombril.
- C** **Tour de ceinture pour les pantalons** : bien horizontalement à l'endroit de la ceinture.
- D** **Tour de hanches** : bien horizontalement à l'endroit le plus fort ((environ 20 cm en-dessous de la taille).

Vous obtenez alors les mensurations auxquelles il faut ajouter l'aisance.

