

Blouse CELIA - 2584

Matière / Composition :

Blanc : 50% coton, 50% polyester, 215 g/m²

Couleur : 65% polyester, 35% coton, 200 g/m²

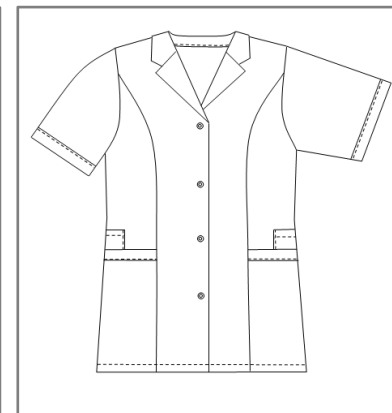
Caractéristiques générales :

- Longueur 85 cm
- Manches courtes
- Fermeture centrale par pressions
- 2 poches basses
- 2 poches BIP
- Soufflet d'aisance dos
- Taille 00 à 6

Couleurs disponibles :

- Blanc
- Noir / Fuchsia
- Iris / Rose
- Marine / Anis

Code d'entretien :



Blouse CELIA - 2584

	T00	T0	T1	T2	T3	T4	T5	T6	T7
Hauteur milieu dos	82.8	83.2	83.6	84	84.4	84.8	85.6	86	86.4
1/2 tour de poitrine "A"	44	48	52	56	60	64	70	74	78
1/2 tour de hanches (haut poches basse) "D"	38	42	46	50	54	58	64	68	72
1/2 tour bas	47	51	55	59	63	67	73	77	81
Epaule à épaule	37	39	41	43	45	47	50	52	54
Longueur épaule	11.2	11.8	12.4	13	13.6	14.2	15	15.6	16.2
Longueur manche	23.2	23.8	24.4	25	25.6	26.2	27	27.6	27.7
1/2 Largeur bas de manche	15	16	17	18	19	20	21	22	23
Hauteur poche poitrine									
Largeur poche poitrine									
Hauteur poches basses (milieu et utile)	18								
Largeur entrée poches basses	10.4	11.6	12.8	14	15.2	16.4	18.4	19.6	20.8
Hauteur poche bip	13								
Largeur poche bip	7.5								
Hauteur poche manche (utile)									
Largeur poche manche									

Comment prendre ses mesures ?

- A** **Tour de poitrine** : bien horizontalement au niveau de la pointe des seins.
- B** **Tour de taille** : bien horizontalement au creux de la taille. A l'endroit le plus étroit, quelques centimètres au-dessus du nombril.
- C** **Tour de ceinture pour les pantalons** : bien horizontalement à l'endroit de la ceinture.
- D** **Tour de hanches** : bien horizontalement à l'endroit le plus fort ((environ 20 cm en-dessous de la taille).

Vous obtenez alors les mensurations auxquelles il faut ajouter l'aisance.

