



Veste JULIANA - 2590

Matière / Composition :

- Blanc : Satin 50% Coton, 50% polyester, 215 g/m²
- Couleur : 65% polyester, 35% coton, 200 g/m²

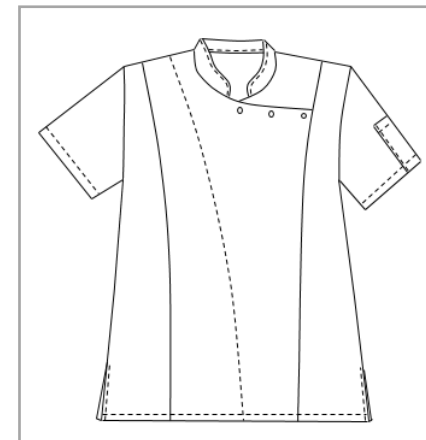
Caractéristiques générales :

- Longueur 75 cm
- Manches courtes
- Fermeture latérale par pressions sous patte
- 1 poche stylo sur manche gauche
- 1 poche poitrine intérieure
- Fentes côtés
- Taille 00 à 6

Couleurs disponibles :

- Blanc
- Blanc / Noir
- Noir

Code d'entretien :





Veste JULIANA - 2590

	T00	T0	T1	T2	T3	T4	T5	T6	T7
Hauteur milieu dos	71.1	71.4	71.7	72	72.3	72.6	73.1	73.4	73.7
1/2 tour de poitrine "A"	39	43	47	51	55	59	64	68	72
1/2 tour de hanches (haut des fentes) "D"	41	45	49	53	57	61	67	71	75
1/2 tour bas	43	47	51	55	59	63	69	73	77
Epaule à épaule	32	34	36	38	40	42	45	47	49
Longueur épaule	9.5	10.1	10.7	11.3	11.9	12.5	13.4	14	14.6
Longueur manche	22	22.5	23	23.5	24	24.5	25.3	25.8	26.3
1/2 Largeur bas de manche	16.6	17.5	18.4	19.3	20.2	21	22.3	23.2	24
Hauteur poche poitrine intérieure	12.5								
Largeur poche poitrine intérieure	10.5								
Hauteur poches basses (utile)									
Largeur entrée poches basses									
Hauteur poche bip									
Largeur poche bip									
Hauteur poche manche (utile)	12								
Largeur poche manche	3.6								

Comment prendre ses mesures ?

- A Tour de poitrine** : bien horizontalement au niveau de la pointe des seins.
- B Tour de taille** : bien horizontalement au creux de la taille. A l'endroit le plus étroit, quelques centimètres au-dessus du nombril.
- C Tour de ceinture pour les pantalons** : bien horizontalement à l'endroit de la ceinture.
- D Tour de hanches** : bien horizontalement à l'endroit le plus fort ((environ 20 cm en-dessous de la taille).

Vous obtenez alors les mensurations auxquelles il faut ajouter l'aisance.

