

## Blouse JADE - 2591

### Matière / Composition :

65% polyester, 35% coton, 200 g/m<sup>2</sup>

### Caractéristiques générales :

- Longueur 85 cm
- Sans manche
- Fermeture latérale par pressions
- 2 poches basses
- 1 poche poitrine
- Fentes côtés
- Taille 00 à 6

### Couleurs disponibles :

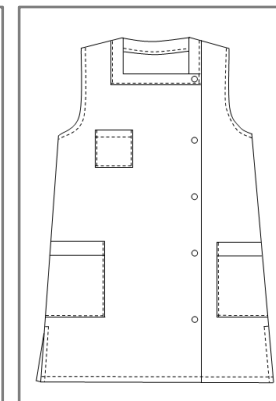
- Blanc
- Rhodamine / Iris
- Parme / Iris
- Anis / Fougère

### Code d'entretien :

Blanc :



Couleurs:



## Blouse JADE - 2591

|   | T00  | T0   | T1   | T2   | T3   | T4   | T5   | T6   | T7   |
|---|------|------|------|------|------|------|------|------|------|
| Hauteur milieu dos                          | 85.6 | 85.9 | 86.2 | 86.5 | 86.9 | 87.2 | 87.8 | 88   | 88.3 |
| 1/2 tour de poitrine "A"                    | 44   | 48   | 52   | 56   | 60   | 64   | 70   | 76   | 82   |
| 1/2 tour de hanches (haut poches basse) "D" | 46   | 50   | 54   | 58   | 62   | 66   | 72   | 78   | 84   |
| 1/2 tour bas                                | 52   | 56   | 60   | 64   | 68   | 72   | 78   | 84   | 90   |
| Epaule à épaule                             | 39   | 40.8 | 42.4 | 44   | 45.5 | 47   | 48.5 | 50.5 | 53   |
| Longueur épaule                             | 13.8 | 14.2 | 14.6 | 15   | 15.4 | 15.8 | 16.5 | 17.2 | 17.8 |
| Longueur manche                             |      |      |      |      |      |      |      |      |      |
| 1/2 Largeur bas de manche                   |      |      |      |      |      |      |      |      |      |
| Hauteur poche poitrine                      | 12.5 |      |      |      |      |      |      |      |      |
| Largeur poche poitrine                      | 11.5 |      |      |      |      |      |      |      |      |
| Hauteur poches basses                       | 18   |      |      |      |      |      |      |      |      |
| Largeur entrée poches basses                | 11.5 | 13   | 14   | 15.5 | 17   | 18   | 19.5 | 19.5 | 19.5 |
| Hauteur poche bip                           |      |      |      |      |      |      |      |      |      |
| Largeur poche bip                           |      |      |      |      |      |      |      |      |      |
| Hauteur poche manche (utile)                |      |      |      |      |      |      |      |      |      |
| Largeur poche manche                        |      |      |      |      |      |      |      |      |      |

### Comment prendre ses mesures ?

- A** **Tour de poitrine** : bien horizontalement au niveau de la pointe des seins.
- B** **Tour de taille** : bien horizontalement au creux de la taille. A l'endroit le plus étroit, quelques centimètres au-dessus du nombril.
- C** **Tour de ceinture pour les pantalons** : bien horizontalement à l'endroit de la ceinture.
- D** **Tour de hanches** : bien horizontalement à l'endroit le plus fort ((environ 20 cm en-dessous de la taille).

Vous obtenez alors les mensurations auxquelles il faut ajouter l'aisance.

