

Tunique STEPH - 2594

Matière / Composition :

PC : 65% polyester, 35% coton, 200 g/m²

Bleu : 67 % polyester, 33% coton, 180 g/m²

Cretonne : 100% coton, 180 g/m²

Caractéristiques générales :

- Longueur 75 cm
- Manches courtes
- Fermeture centrale par pressions
- 2 poches basses
- 1 poche poitrine
- Fente côtés
- Taille 00 à 6

Couleurs disponibles :

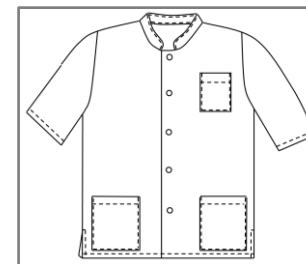
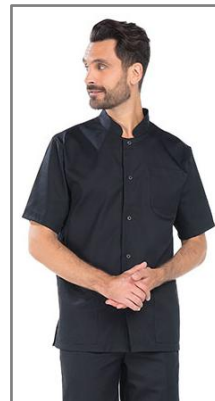
- Blanc (PC et coton)
- Anthracite
- Iris
- Noir
- Bleu

Code d'entretien :

Blanc :



Couleur :

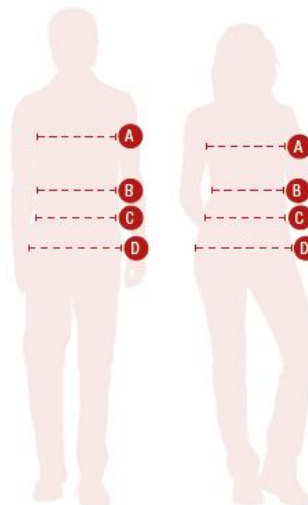


Tunique STEPH - 2594

| | T00 | T0 | T1 | T2 | T3 | T4 | T5 | T6 | T7 |
|--|-----------|-----------|-----------|-----------|-----------|-----------|-----------|-----------|-----------|
| Hauteur milieu dos | 72.3 | 73.2 | 74.1 | 75 | 75.9 | 76.8 | 77.7 | 78.6 | 79.5 |
| 1/2 tour de poitrine "A" | 46 | 50 | 54 | 58 | 62 | 66 | 70 | 74 | 78 |
| 1/2 tour de hanches (haut poches basse) "D" | 45 | 49 | 53 | 57 | 61 | 65 | 69 | 73 | 77 |
| 1/2 tour bas | 44 | 48 | 52 | 56 | 60 | 64 | 68 | 72 | 76 |
| Epaule à épaule | 41.5 | 43.5 | 45.5 | 47.5 | 49.5 | 51.5 | 53.5 | 55.5 | 57.5 |
| Longueur épaule | 13.6 | 14.4 | 15.2 | 16 | 16.8 | 17.6 | 18.4 | 19.2 | 20 |
| Longueur manche | 26 | 26.5 | 27 | 27.5 | 28 | 28.5 | 29 | 29.5 | 30 |
| 1/2 Largeur bas de manche | 19.2 | 19.8 | 20.4 | 21 | 21.6 | 22.2 | 22.8 | 23.4 | 24 |
| Hauteur poche poitrine | 13.5 | 13.5 | 13.5 | 13.5 | 13.5 | 13.5 | 13.5 | 13.5 | 13.5 |
| Largeur poche poitrine | 11 | 11 | 11 | 11 | 11 | 11 | 11 | 11 | 11 |
| Hauteur poches basses | 18 | 18 | 18 | 18 | 18 | 18 | 18 | 18 | 18 |
| Largeur entrée poches basses | 15.5 | 16 | 16.5 | 17 | 17.5 | 18 | 18.5 | 19 | 19.5 |
| Hauteur poche poitrine intérieure | | | | | | | | | |
| Largeur poche poitrine intérieure | | | | | | | | | |
| Hauteur poche bip | | | | | | | | | |
| Largeur poche bip | | | | | | | | | |
| Hauteur poche manche (utile) | | | | | | | | | |
| Largeur poche manche | | | | | | | | | |

Comment prendre ses mesures ?

- A** **Tour de poitrine** : bien horizontalement au niveau de la pointe des seins.
- B** **Tour de taille** : bien horizontalement au creux de la taille. A l'endroit le plus étroit, quelques centimètres au-dessus du nombril.
- C** **Tour de ceinture pour les pantalons** : bien horizontalement à l'endroit de la ceinture.
- D** **Tour de hanches** : bien horizontalement à l'endroit le plus fort ((environ 20 cm en-dessous de la taille).



Vous obtenez alors les mensurations auxquelles il faut ajouter l'aisance.