

## Tunique SIMON - 2595

### Matière / Composition :

65% polyester, 35% coton, 200 g/m<sup>2</sup>

### Caractéristiques générales :

- Longueur 75 cm
- Manches longues
- Fermeture centrale par pressions
- 2 poches basses
- 1 poche poitrine
- Fente côtés
- Taille 00 à 6

### Couleurs disponibles :

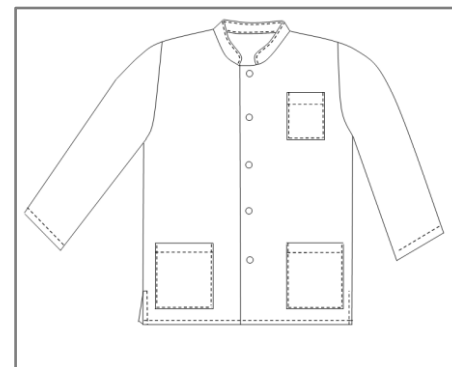
- Blanc
- Marine
- Noir

### Code d'entretien :

Blanc :



Couleur :



## Tunique SIMON - 2595

	T00	T0	T1	T2	T3	T4	T5	T6	T7
Hauteur milieu dos	72.3	73.2	74.1	75	75.9	76.8	77.7	78.6	79.5
1/2 tour de poitrine "A"	46	50	54	58	62	66	70	74	78
1/2 tour de hanches (haut poches basse) "D"	45	49	53	57	61	65	69	73	77
1/2 tour bas	44	48	52	56	60	64	68	72	76
Epaule à épaule	41.5	43.5	45.5	47.5	49.5	51.5	53.5	55.5	57.5
Longueur épaule	13.6	14.4	15.2	16	16.8	17.6	18.4	19.2	20
Longueur manche	60	60.5	61	61.5	62	62.5	63	63.5	64
1/2 Largeur bas de manche	14.7	15.3	15.9	16.5	17.1	17.7	18.3	18.9	19.5
Hauteur poche poitrine	13.5								
Largeur poche poitrine	11								
Hauteur poches basses	18								
Largeur entrée poches basses	15.5	16	16.5	17	17.5	18	18.5	19	19.5
Hauteur poche poitrine intérieure									
Largeur poche poitrine intérieure									
Hauteur poche bip									
Largeur poche bip									
Hauteur poche manche (utile)									
Largeur poche manche									

### Comment prendre ses mesures ?

- A** **Tour de poitrine** : bien horizontalement au niveau de la pointe des seins.
- B** **Tour de taille** : bien horizontalement au creux de la taille. A l'endroit le plus étroit, quelques centimètres au-dessus du nombril.
- C** **Tour de ceinture pour les pantalons** : bien horizontalement à l'endroit de la ceinture.
- D** **Tour de hanches** : bien horizontalement à l'endroit le plus fort ((environ 20 cm en-dessous de la taille).

Vous obtenez alors les mensurations auxquelles il faut ajouter l'aisance.

