

## Tunique DORA - 2597

### Matière / Composition :

65% polyester, 35% coton, 200 g/m<sup>2</sup>

100% coton bio, 200 g/m<sup>2</sup>

### Caractéristiques générales :

- Longueur 75 cm
- Manches courtes
- Fermeture centrale par pressions
- 2 poches basses
- 1 poche BIP
- 1 poche poitrine
- Fentes côtés
- Taille 00 à 6

### Couleurs disponibles :

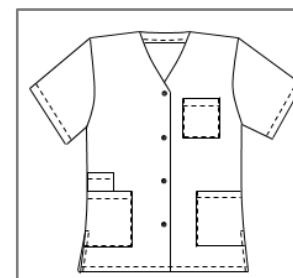
- Blanc
- Nil
- Ciel
- Hibiscus
- Rose
- Glycine

### Code d'entretien :

Blanc :



Couleurs:

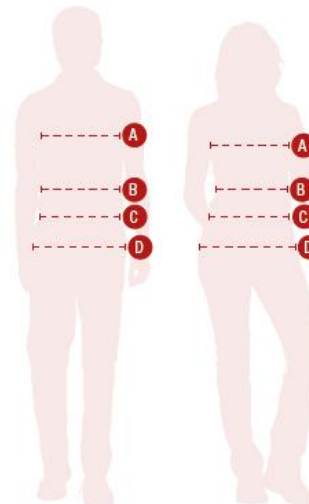


## Tunique DORA - 2597

	T00	T0	T1	T2	T3	T4	T5	T6	T7
Hauteur milieu dos	73.1	73.4	73.7	74	74.3	74.6	75.2	75.8	76.4
1/2 tour de poitrine "A"	43	47	51	55	59	63	69	75	81
1/2 tour de hanches (haut poches basse) "D"	44	48	52	56	60	64	70	76	82
1/2 tour bas	49	53	57	61	65	69	75	81	87
Epaule à épaule	42.5	44	46	47.5	49.5	51.5	53.5	55.5	57.4
Longueur épaule	14.1	14.6	15	15.5	16	16.3	17	17.7	18.3
Longueur manche + épaule	20.7	21.3	21.9	22.5	23.1	23.7	24.6	25.5	26.4
1/2 Largeur bas de manche	19.8	20.7	21.6	22.5	23.4	24.3	25.5	26.7	27.9
Hauteur poche poitrine	11.5								
Largeur poche poitrine	10.5								
Hauteur poches basses	19.5								
Largeur entrée poches basses	12.5	13.5	14.5	15.5	16.5	17.5	19	20.5	22
Hauteur poche bip	12								
Largeur poche bip	9								
Hauteur poche manche (utile)									
Largeur poche manche									

### Comment prendre ses mesures ?

- A Tour de poitrine** : bien horizontalement au niveau de la pointe des seins.
- B Tour de taille** : bien horizontalement au creux de la taille. A l'endroit le plus étroit, quelques centimètres au-dessus du nombril.
- C Tour de ceinture pour les pantalons** : bien horizontalement à l'endroit de la ceinture.
- D Tour de hanches** : bien horizontalement à l'endroit le plus fort ((environ 20 cm en-dessous de la taille).



Vous obtenez alors les mensurations auxquelles il faut ajouter l'aisance.