

Tunique DORIS - 2598

Matière / Composition :

PC : 65% polyester, 35% coton, 200 g/m²

Cretonne : 100% coton, 180 g/m²

Seersucker : 50% coton, 50% polyester, 150 g/m²

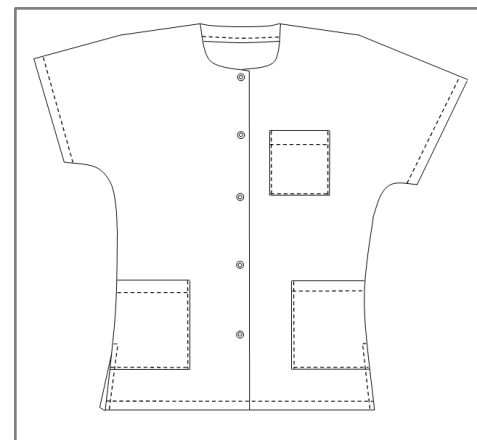
Caractéristiques générales :

- Longueur 75 cm
- Manches courtes kimono
- Fermeture centrale par pressions
- 2 poches basses
- 1 poche poitrine
- Fentes côtés
- Taille 00 à 6

Couleurs disponibles :

- Blanc

Code d'entretien :

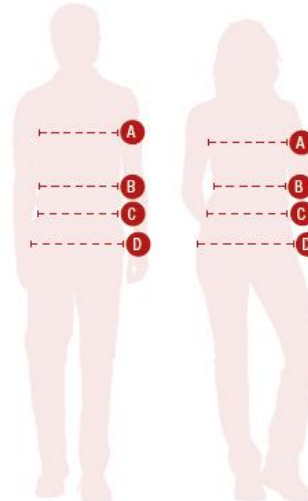


Tunique DORIS - 2598

	T00	T0	T1	T2	T3	T4	T5	T6	T7
Hauteur milieu dos	72	73.5	75	76.5	78	79.5	81.3	83.1	84.9
1/2 tour de poitrine "A"	45	49	53	57	61	65	71	77	83
1/2 tour de hanches (haut poches basse) "D"	45	49	53	57	61	65	71	77	83
1/2 tour bas	51	55	59	63	67	71	77	83	89
Epaule à épaule									
Longueur épaule									
Longueur manche + épaule	29.3	31.1	32.9	34.7	36.5	38.2	40.4	42.6	44.8
1/2 Largeur bas de manche	17.8	18.6	19.4	20.2	21	21.8	22.9	24	25.1
Hauteur poche poitrine	12.5								
Largeur poche poitrine	11								
Hauteur poches basses	19.5								
Largeur entrée poches basses	13	14	15	16	17	18	19.5	21	22.5
Hauteur poche bip									
Largeur poche bip									
Hauteur poche manche (utile)									
Largeur poche manche									

Comment prendre ses mesures ?

- A Tour de poitrine** : bien horizontalement au niveau de la pointe des seins.
- B Tour de taille** : bien horizontalement au creux de la taille. A l'endroit le plus étroit, quelques centimètres au-dessus du nombril.
- C Tour de ceinture pour les pantalons** : bien horizontalement à l'endroit de la ceinture.
- D Tour de hanches** : bien horizontalement à l'endroit le plus fort ((environ 20 cm en-dessous de la taille).



Vous obtenez alors les mensurations auxquelles il faut ajouter l'aisance.