

Tunique DALHIA - 2640

Matière / Composition :

65% polyester, 35% coton, 200 g/m²

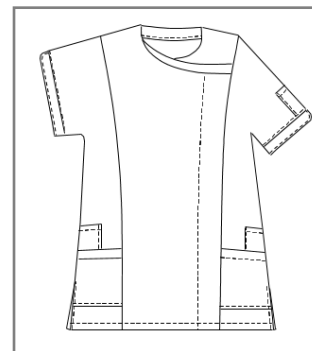
Caractéristiques générales :

- Longueur 75 cm
- Manches courtes kimono
- Fermeture latérale par pressions sous patte
- 2 poches basses
- 2 poches BIP
- 1 poche stylo sur manche gauche
- Fentes côtés
- Taille 00 à 6

Couleurs disponibles :

- Blanc / Rose
- Blanc / Turquoise
- Blanc / Vert Emeraude
- Anis / Marine
- Ciel / Marine
- Fuchsia / Anthracite
- Anthracite / Fuchsia

Code d'entretien :



Tunique DALHIA - 2640

	T00	T0	T1	T2	T3	T4	T5	T6	T7
Hauteur milieu dos	75.1	75.4	75.7	76	76.3	76.6	77	77.3	77.6
1/2 tour de poitrine "A"	41	45	49	53	57	61	67	71	75
1/2 tour de hanches (haut poches basse) "D"	39	43	47	51	55	59	65	69	73
1/2 tour bas	45	49	53	57	61	65	71	75	79
Epaule à épaule									
Longueur épaule									
Longueur manche	20	22	24	26	28	30	32.3	34.2	36
1/2 Largeur bas de manche	18.3	18.7	19.1	19.5	20	20.4	31	31.4	31.8
Hauteur poche poitrine									
Largeur poche poitrine									
Hauteur poches basses	18								
Largeur entrée poches basses	13	14	15	16	17	18	19.5	20.5	21.5
Hauteur poche bip	12								
Largeur poche bip	7.5								
Hauteur poche manche (utile)	13								
Largeur poche manche	4								

Comment prendre ses mesures ?

- A Tour de poitrine** : bien horizontalement au niveau de la pointe des seins.
- B Tour de taille** : bien horizontalement au creux de la taille. A l'endroit le plus étroit, quelques centimètres au-dessus du nombril.
- C Tour de ceinture pour les pantalons** : bien horizontalement à l'endroit de la ceinture.
- D Tour de hanches** : bien horizontalement à l'endroit le plus fort ((environ 20 cm en-dessous de la taille).

Vous obtenez alors les mensurations auxquelles il faut ajouter l'aisance.

