

Tunique LUDIVINE - 2646

Matière / Composition :

65% polyester, 35% coton, 200 g/m²

Caractéristiques générales :

- Longueur 70 cm
- Manches courtes
- Fermeture centrale par pressions
- 2 poches basses
- 2 poches BIP
- Fentes côtés
- Taille 00 à 6

Couleurs disponibles :

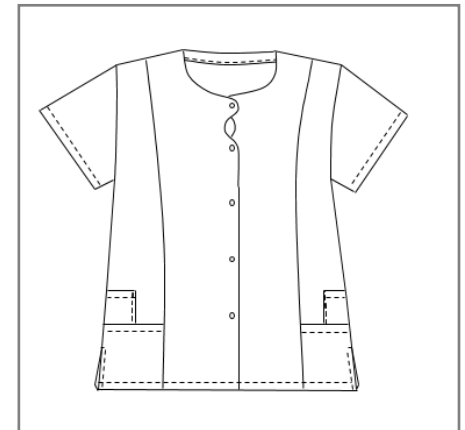
- Blanc / Fuchsia
- Noir / Rouge

Code d'entretien :

Blanc :



Noir :



Tunique LUDIVINE - 2646

	T00	T0	T1	T2	T3	T4	T5	T6	T7
Hauteur milieu dos	69.1	69.4	69.7	70	70.3	70.6	71.2	71.5	71.8
1/2 tour de poitrine "A"	41	45	49	53	57	61	67	71	75
1/2 tour de hanches (haut poches basse) "D"	39	43	47	51	55	59	65	69	73
1/2 tour bas	46	50	54	58	62	66	72	76	80
Epaule à épaule	34	36	38	40	42	44	47	49	51
Longueur épaule	11.2	11.8	12.4	13	13.6	14.2	15.1	15.7	16.3
Longueur manche	22	22.5	23	23.5	24	24.5	25.3	25.8	26.3
1/2 Largeur bas de manche	16.3	17.2	18.1	19	19.9	20.8	22	22.9	23.8
Hauteur poche poitrine									
Largeur poche poitrine									
Hauteur poches basses	15								
Largeur entrée poches basses	12	13	14	15	16	17	18.5	19.5	20.5
Hauteur poche poitrine intérieure									
Largeur poche poitrine intérieure									
Hauteur poche bip	12								
Largeur poche bip	8								
Hauteur poche manche (utile)									
Largeur poche manche									

Comment prendre ses mesures ?

- A** **Tour de poitrine** : bien horizontalement au niveau de la pointe des seins.
- B** **Tour de taille** : bien horizontalement au creux de la taille. A l'endroit le plus étroit, quelques centimètres au-dessus du nombril.
- C** **Tour de ceinture pour les pantalons** : bien horizontalement à l'endroit de la ceinture.
- D** **Tour de hanches** : bien horizontalement à l'endroit le plus fort ((environ 20 cm en-dessous de la taille).

Vous obtenez alors les mensurations auxquelles il faut ajouter l'aisance.

