

Tunique MAGGY - 2658

Matière / Composition :

65% polyester, 35% coton, 200 g/m²

Caractéristiques générales :

- Longueur 70 cm
- Manches courtes
- Fermeture centrale par pressions
- 2 poches basses
- 2 poches BIP
- 1 poche poitrine passepoilée
- 2 fentes dos
- Taille 00 à 6

Couleurs disponibles :

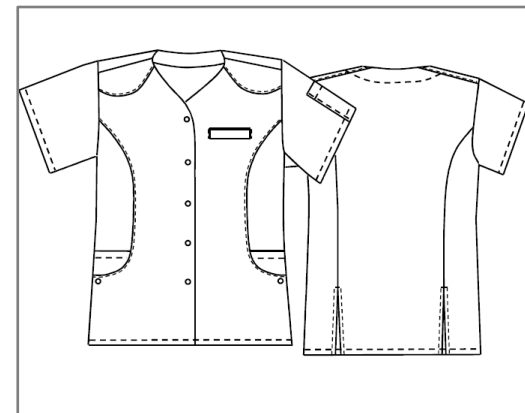
- Blanc
- Blanc / Anthracite
- Noir / Fuchsia

Code d'entretien :

Blanc :



Couleur :

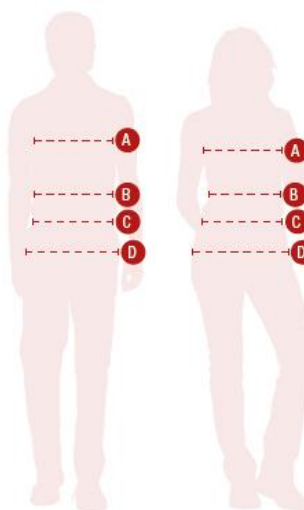


Tunique MAGGY - 2658

	T00	T0	T1	T2	T3	T4	T5	T6	T7
Hauteur milieu dos	69	69.4	69.7	70	70.3	70.6	71	71.3	71.6
1/2 tour de poitrine "A"	40	44	48	52	56	60	66	70	74
1/2 tour de hanches (haut poches basse) "D"	40	44	48	52	56	60	66	70	74
1/2 tour bas	43	47	51	55	59	63	69	73	77
Epaule à épaule	36	38	40	42	44	46	49	51	53
Longueur épaule	11.7	12.3	12.9	13.5	14	14.6	15.5	16	16.6
Longueur manche	23.5	24	24.5	25	25.5	26	26.8	27.3	27.8
1/2 Largeur bas de manche	15	16.4	17.7	19	20.3	21.6	23.6	24.9	26.2
Hauteur poche poitrine	12								
Largeur poche poitrine	8.5								
Hauteur poches basses	12								
Largeur entrée poches basses	9	10	11	12	13	14	15.5	16.5	17.5
Hauteur poche poitrine intérieure									
Largeur poche poitrine intérieure									
Hauteur poche bip	13								
Largeur poche bip	9	10	11	12	13	14	15.5	16.5	17.5
Hauteur poche manche (utile)	14								
Largeur poche manche	3.5								

Comment prendre ses mesures ?

- A** **Tour de poitrine** : bien horizontalement au niveau de la pointe des seins.
- B** **Tour de taille** : bien horizontalement au creux de la taille. A l'endroit le plus étroit, quelques centimètres au-dessus du nombril.
- C** **Tour de ceinture pour les pantalons** : bien horizontalement à l'endroit de la ceinture.
- D** **Tour de hanches** : bien horizontalement à l'endroit le plus fort ((environ 20 cm en-dessous de la taille).



Vous obtenez alors les mensurations auxquelles il faut ajouter l'aisance.