

Tunique ARIELLE - 2660

Matière / Composition :

65% polyester, 35% coton, 200 g/m²

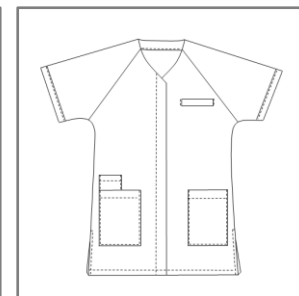
Caractéristiques générales :

- Longueur 75 cm
- Manches courtes raglans
- Fermeture centrale par pressions
- 2 poches basses
- 1 poche BIP
- 1 poche poitrine passepoilée
- Fentes côtés
- Taille 00 à 6

Couleurs disponibles :

- Blanc / Noir
- Rhodamine / Noir
- Grany / Noir
- Glycine / Rhodamine

Code d'entretien :

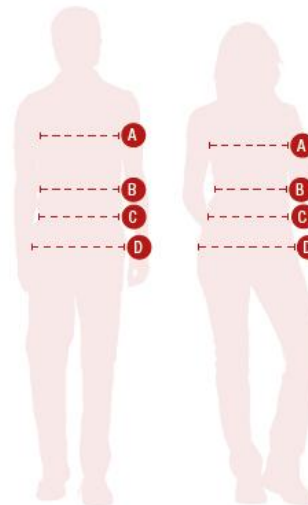


Tunique ARIELLE - 2660

	T00	T0	T1	T2	T3	T4	T5	T6	T7
Hauteur milieu dos	72.2	73.8	75.4	77	78.8	80.6	82.6	84.4	86.2
1/2 tour de poitrine "A"	42	46	50	54	58	62	68	72	76
1/2 tour de hanches (haut poches basse) "D"	43	47	51	55	59	63	69	73	77
1/2 tour bas	50	54	58	62	66	70	76	80	84
Epaule à épaule									
Longueur épaule									
Longueur manche + épaule	30.7	32.3	34	35.5	37	38.6	40	41.6	43.2
1/2 Largeur bas de manche	14.3	16.2	18	20	21.9	23.8	26.5	28.4	30.3
Hauteur poche poitrine	12.5								
Largeur poche poitrine	10								
Hauteur poches basses (utile)	19.5								
Largeur entrée poches basses	13.5	14	14.5	15	15.5	16	16.5	17	17.5
Hauteur poche bip	12.5								
Largeur poche bip	8								
Hauteur poche manche (utile)									
Largeur poche manche									

Comment prendre ses mesures ?

- A Tour de poitrine** : bien horizontalement au niveau de la pointe des seins.
- B Tour de taille** : bien horizontalement au creux de la taille. A l'endroit le plus étroit, quelques centimètres au-dessus du nombril.
- C Tour de ceinture pour les pantalons** : bien horizontalement à l'endroit de la ceinture.
- D Tour de hanches** : bien horizontalement à l'endroit le plus fort ((environ 20 cm en-dessous de la taille).



Vous obtenez alors les mensurations auxquelles il faut ajouter l'aisance.