

Blouse ALEXANE - 2662

Matière / Composition :

Uni : 65% polyester, 35% coton, 200 g/m²

Rayé : 67% polyester, 33% coton, 180 g/m²

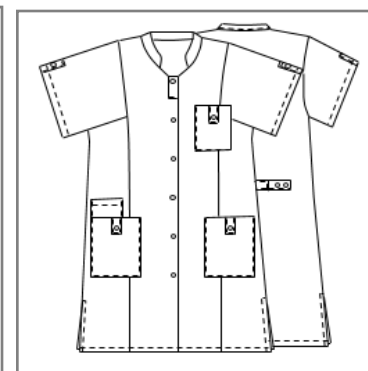
Caractéristiques générales :

- Longueur 95 cm
- Manches courtes
- Emmanchures marteau
- Col officier
- Fermeture centrale par pressions
- 2 poches basses
- 1 poche BIP
- 1 poche poitrine
- Fentes côtés
- Martingale réglable dos
- Taille 00 à 6

Couleurs disponibles :

- Blanc / Violine
- Anthracite / Gris perle / Rhodamine
- Rayé Rose / Blanc / Fuchsia → arrêté en 2025

Code d'entretien :



Blouse ALEXANE - 2662

	T00	T0	T1	T2	T3	T4	T5	T6	T7
Hauteur milieu dos	95.1	95.4	95.7	96	96.3	96.6	97.2	97.5	97.8
1/2 tour de poitrine "A"	45	49	53	57	61	65	71	75	79
1/2 tour de hanches (haut poches basse) "D"	44	48	52	56	60	64	70	74	78
1/2 tour bas	50	54	58	62	66	70	76	80	84
Epaule à épaule	40.5	42.5	44.5	46.5	48.5	50.5	52.5	54.5	56.5
Longueur épaule	14	14.5	15	15.5	16	16.5	17	17.5	18
Longueur manche	23.5	24.5	25.5	26.5	27.5	28.5	30	31	32
1/2 Largeur bas de manche	17	18	19	20	21	22	23.5	24.5	25.5
Hauteur poche poitrine	11.5	11.5	11.5	11.5	11.5	11.5	11.5	11.5	11.5
Largeur poche poitrine	10.5	10.5	10.5	10.5	10.5	10.5	10.5	10.5	10.5
Hauteur poches basses (utile)	18.5	18.5	18.5	18.5	18.5	18.5	18.5	18.5	18.5
Largeur entrée poches basses	13	14	15	16	17	18	19	20	21
Hauteur poche bip	11.5								
Largeur poche bip	9								
Hauteur poche manche (utile)									
Largeur poche manche									

Comment prendre ses mesures ?

- A Tour de poitrine** : bien horizontalement au niveau de la pointe des seins.
- B Tour de taille** : bien horizontalement au creux de la taille. A l'endroit le plus étroit, quelques centimètres au-dessus du nombril.
- C Tour de ceinture pour les pantalons** : bien horizontalement à l'endroit de la ceinture.
- D Tour de hanches** : bien horizontalement à l'endroit le plus fort ((environ 20 cm en-dessous de la taille).

Vous obtenez alors les mensurations auxquelles il faut ajouter l'aisance.

