

## Tunique ALIX - 2663

### Matière / Composition :

100% polyester 2Life® rPET, 165 g/m²

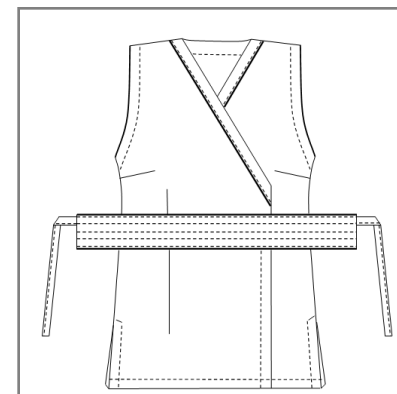
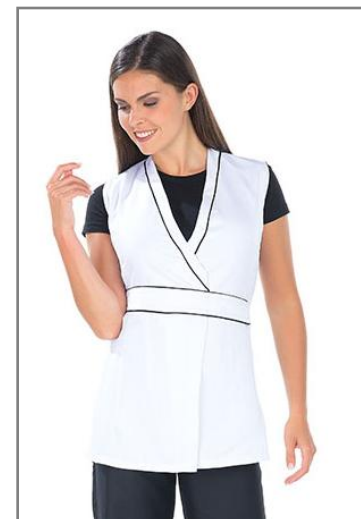
### Caractéristiques générales :

- Longueur 75 cm
- Sans manche
- Fermeture croisée par liens
- Sans poche
- Fentes côtés
- Taille 00 à 6

### Couleurs disponibles :

- Blanc
- Noir

### Code d'entretien :



## Tunique ALIX - 2663

	T00	T0	T1	T2	T3	T4	T5	T6	T7
Hauteur milieu dos	72.9	73.6	74.3	75	75.7	76.4	77.6	78.6	79.6
1/2 tour de poitrine "A"	38	42	46	50	54	58	64	68	72
1/2 tour de hanches (haut poches basse) "D"	36	40	44	48	52	56	62	66	70
1/2 tour bas	43	47	51	55	59	63	69	73	77
Epaule à épaule	33	35	37	39	41	43	46	48	50
Longueur épaule	12.2	12.8	13.4	14	14.6	15.2	16	16.7	17.3
Longueur manche									
1/2 Largeur bas de manche									
Hauteur poche poitrine									
Largeur poche poitrine									
Hauteur poches basses (utile)									
Largeur entrée poches basses									
Hauteur poche bip									
Largeur poche bip									
Hauteur poche manche (utile)									
Largeur poche manche									

### Comment prendre ses mesures ?

- A** **Tour de poitrine** : bien horizontalement au niveau de la pointe des seins.
- B** **Tour de taille** : bien horizontalement au creux de la taille. A l'endroit le plus étroit, quelques centimètres au-dessus du nombril.
- C** **Tour de ceinture pour les pantalons** : bien horizontalement à l'endroit de la ceinture.
- D** **Tour de hanches** : bien horizontalement à l'endroit le plus fort ((environ 20 cm en-dessous de la taille).

Vous obtenez alors les mensurations auxquelles il faut ajouter l'aisance.

