

Blouse ADELINE - 2665

Matière / Composition :

67% polyester, 33% coton, 180 g/m²

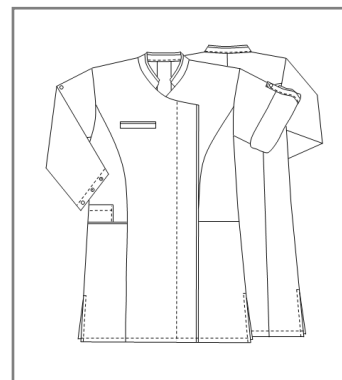
Caractéristiques générales :

- Longueur 100 cm
- Manches longues transformables
- Fermeture latérale par pressions sous patte
- 2 poches basses
- 1 poche BIP
- 1 poche poitrine passepoilée
- Soufflet d'aisance dos
- Fentes côtés
- Taille 00 à 6

Couleurs disponibles :

- Blanc / Violine
- Corail / Iris

Code d'entretien :

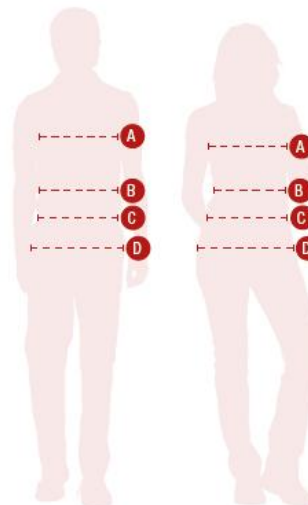


Blouse ADELINE - 2665

	T00	T0	T1	T2	T3	T4	T5	T6	T7
Hauteur milieu dos	98.2	98.8	99.4	100	100.6	101.2	102.1	102.7	103.3
1/2 tour de poitrine "A"	44	48	52	56	60	64	70	74	78
1/2 tour de hanches (haut poches basse) "D"	42	46	50	54	58	62	68	72	76
1/2 tour bas	50.5	54.5	58.5	62.5	66.5	70.5	76.5	80.5	84.5
Epaule à épaule	42.2	43.8	45.4	47	48.6	50.2	52.6	54	55.6
Longueur épaule	12.8	13.2	13.6	14	14.4	14.8	15.4	15.8	16.2
Longueur manche	54	54.5	55	55.5	56	56.5	57.5	58	58.5
1/2 Largeur bas de manche	14.3	15.2	16.1	17	17.9	18.8	20	20.9	21.8
Hauteur poche poitrine	12								
Largeur poche poitrine	10								
Hauteur poches basses (utile)	22								
Largeur entrée poches basses	14	15	16	17	18	19	20.5	21.5	22.5
Hauteur poche bip	11								
Largeur poche bip	9								
Hauteur poche manche (utile)									
Largeur poche manche									

Comment prendre ses mesures ?

- A Tour de poitrine** : bien horizontalement au niveau de la pointe des seins.
- B Tour de taille** : bien horizontalement au creux de la taille. A l'endroit le plus étroit, quelques centimètres au-dessus du nombril.
- C Tour de ceinture pour les pantalons** : bien horizontalement à l'endroit de la ceinture.
- D Tour de hanches** : bien horizontalement à l'endroit le plus fort ((environ 20 cm en-dessous de la taille).



Vous obtenez alors les mensurations auxquelles il faut ajouter l'aisance.