

Tunique AMELIE - 2740

Matière / Composition :

65% polyester, 35% coton, 200 g/m²

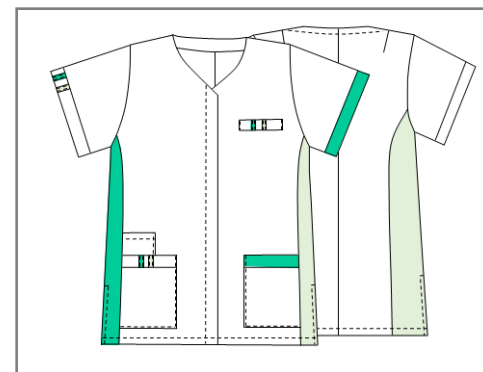
Caractéristiques générales :

- Longueur 75 cm
- Manches courtes
- Fermeture centrale par pressions sous patte
- 2 poches basses
- 1 poche BIP
- 1 poche poitrine passepoilée
- Fentes côtés
- Taille 00 à 7

Couleurs disponibles :

- Blanc / Nil / Vert émeraude
- Blanc / Violine / Parme
- Rhodamine / Iris / Blanc
- Atoll / Noir / Blanc
- Noir / Blanc / Atoll

Code d'entretien :

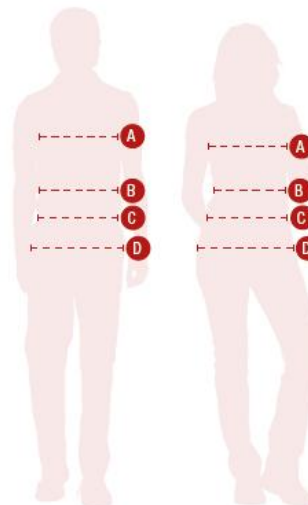


Tunique AMELIE - 2740

	T00	T0	T1	T2	T3	T4	T5	T6	T7
Hauteur milieu dos	72.6	73	73.4	73.8	74.2	74.6	75.2	75.6	76
1/2 tour de poitrine "A"	45	49	53	57	61	65	71	75	79
1/2 tour de hanches (haut poches basse) "D"	42	46	50	54	58	62	68	72	76
1/2 tour bas	50	54	58	62	66	70	76	80	84
Epaule à épaule	37.2	38.8	40.4	42	43.6	45.2	47.2	48.4	49.6
Longueur épaule	11.2	11.6	12	12.3	12.7	13	13.6	14	14.4
Longueur manche	22.8	24.2	25.6	27	28.4	29.8	31.7	33	34.4
1/2 Largeur bas de manche	16.5	18	19.5	21	22.5	24	26	27.5	29
Hauteur poche poitrine	12.5								
Largeur poche poitrine	10								
Hauteur poches basses (utile)	16								
Largeur entrée poches basses	12	12.5	13	13.5	14	14.5	15.2	15.7	16.2
Hauteur poche bip	11.5								
Largeur poche bip	8.5								
Hauteur poche manche (utile)									
Largeur poche manche									

Comment prendre ses mesures ?

- A** **Tour de poitrine** : bien horizontalement au niveau de la pointe des seins.
- B** **Tour de taille** : bien horizontalement au creux de la taille. A l'endroit le plus étroit, quelques centimètres au-dessus du nombril.
- C** **Tour de ceinture pour les pantalons** : bien horizontalement à l'endroit de la ceinture.
- D** **Tour de hanches** : bien horizontalement à l'endroit le plus fort ((environ 20 cm en-dessous de la taille).



Vous obtenez alors les mensurations auxquelles il faut ajouter l'aisance.