

Tunique DAN - 2742

Matière / Composition :

65% polyester, 35% coton, 200 g/m²

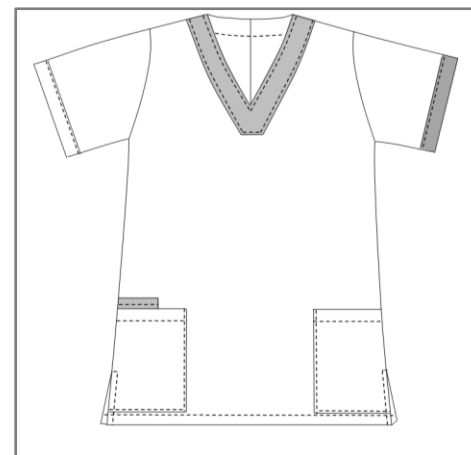
Caractéristiques générales :

- Longueur 75 cm
- Manches courtes
- 2 poches basses
- 1 poche BIP
- Fentes côtés
- Taille 00 à 6

Couleurs disponibles :

- Blanc
- Atoll
- Violine

Code d'entretien :



Tunique DAN - 2742

	T00	T0	T1	T2	T3	T4	T5	T6	T7
Hauteur milieu dos	73.8	74.2	74.6	75	75.4	75.8	76.5	76.9	77.3
1/2 tour de poitrine "A"	45.5	49.5	53.5	57.5	61.5	65.5	71.5	75.5	79.5
1/2 tour de hanches (haut poches basse) "D"	47.5	51.5	55.5	59.5	63.5	67.5	73.5	77.5	81.5
1/2 tour bas	52	56	60	64	68	72	78	82	86
Epaule à épaule	41.7	43.3	44.9	46.5	48	49.6	52	53.6	55.2
Longueur épaule	13.3	13.7	14.1	14.5	15	15.5	16.2	16.6	17
Longueur manche	16	17.4	18.7	20	21.3	22.6	24.5	25.8	27
1/2 Largeur bas de manche	16	17	18	19	20	21	22.3	23.3	24.3
Hauteur poche poitrine									
Largeur poche poitrine									
Hauteur poches basses	21.5								
Largeur entrée poches basses	14	14.5	15	15.5	16	16.5	17.5	18	18.5
Hauteur poche bip	13.5								
Largeur poche bip	10								
Hauteur poche manche (utile)									
Largeur poche manche									

Comment prendre ses mesures ?

- A Tour de poitrine** : bien horizontalement au niveau de la pointe des seins.
- B Tour de taille** : bien horizontalement au creux de la taille. A l'endroit le plus étroit, quelques centimètres au-dessus du nombril.
- C Tour de ceinture pour les pantalons** : bien horizontalement à l'endroit de la ceinture.
- D Tour de hanches** : bien horizontalement à l'endroit le plus fort ((environ 20 cm en-dessous de la taille).

Vous obtenez alors les mensurations auxquelles il faut ajouter l'aisance.

