

## Tunique MAËLYS - 2744

### Matière / Composition :

65% polyester, 35% coton, 200 g/m<sup>2</sup>

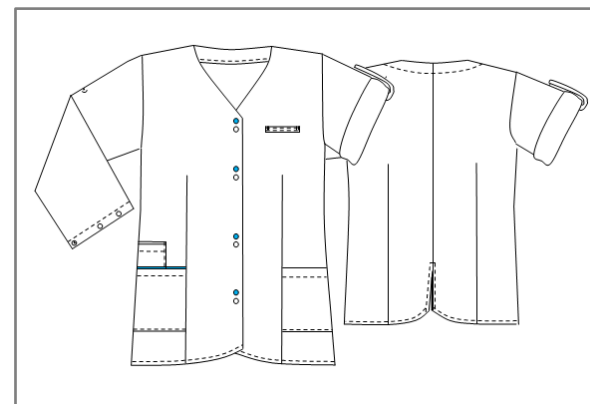
### Caractéristiques générales :

- Longueur 75 cm
- Manches longues transformables
- Fermeture centrale par pressions
- 2 poches basses
- 1 poche BIP
- 1 porte-badge poitrine
- 1 fente dos avec passepoil
- Taille 00 à 6

### Couleurs disponibles :

- Blanc / Fuchsia / Iris
- Noir / Blanc / Turquoise

### Code d'entretien :



## Tunique MAËLYS - 2744

	T00	T0	T1	T2	T3	T4	T5	T6	T7
Hauteur milieu dos	69.1	69.4	69.7	70	70.3	70.6	71.1	71.4	71.7
<b>1/2 tour de poitrine "A"</b>	<b>44</b>	<b>48</b>	<b>52</b>	<b>56</b>	<b>60</b>	<b>64</b>	<b>70</b>	<b>74</b>	<b>78</b>
<b>1/2 tour de hanches (haut poches basse) "D"</b>	<b>42</b>	<b>46</b>	<b>50</b>	<b>54</b>	<b>58</b>	<b>62</b>	<b>68</b>	<b>72</b>	<b>76</b>
1/2 tour bas	46	50	54	58	62	66	72	76	90
Epaule à épaule	39	41	43	45	47	49	52	54	56
Longueur épaule	13.5	14	14.5	15	15.5	16	16.9	17.4	17.9
Longueur manche	54	54.5	55	55.5	56	56.5	57.3	57.8	58.3
1/2 Largeur bas de manche	13.4	14.6	15.8	17	18.2	19.4	21.2	22.4	23.6
Hauteur poche poitrine									
Largeur poche poitrine									
Hauteur poches basses	17.5								
Largeur entrée poches basses	13	14	15	16	17	18	19.5	20.5	21.5
Hauteur poche poitrine intérieure									
Largeur poche poitrine intérieure									
Hauteur poche bip	12								
Largeur poche bip	9								
Hauteur poche manche (utile)									
Largeur poche manche									

### Comment prendre ses mesures ?

- A** **Tour de poitrine** : bien horizontalement au niveau de la pointe des seins.
- B** **Tour de taille** : bien horizontalement au creux de la taille. A l'endroit le plus étroit, quelques centimètres au-dessus du nombril.
- C** **Tour de ceinture pour les pantalons** : bien horizontalement à l'endroit de la ceinture.
- D** **Tour de hanches** : bien horizontalement à l'endroit le plus fort ((environ 20 cm en-dessous de la taille).

Vous obtenez alors les mensurations auxquelles il faut ajouter l'aisance.

