

## Tunique IRIS - 2747

### Matière / Composition :

65% polyester, 35% coton, 200 g/m²

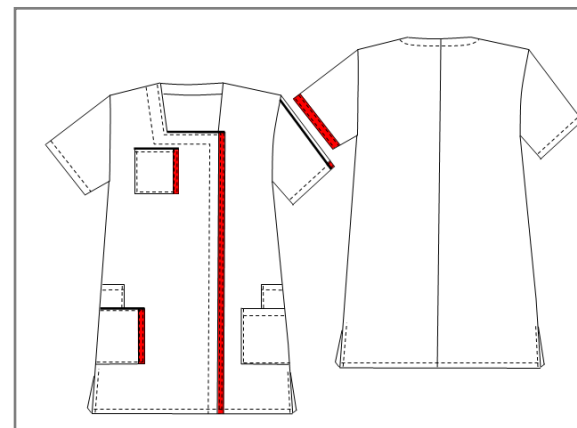
### Caractéristiques générales :

- Longueur 85 cm
- Manches courtes
- Fermeture latérale par pressions sous patte
- 2 poches basses
- 2 poches BIP
- 1 poche poitrine
- 1 poche stylo sur manche gauche
- Fentes côtés
- Taille 00 à 6

### Couleurs disponibles :

- Blanc / Hibiscus / Noir
- Blanc / Noir / Turquoise
- Rhodamine / Gris perle / Noir

### Code d'entretien :

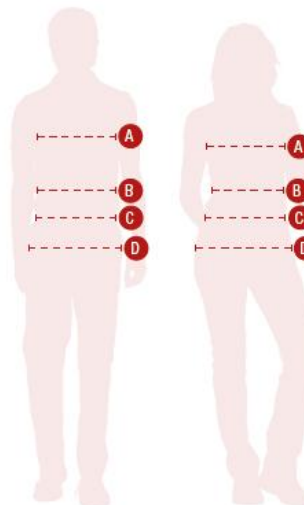


## Tunique IRIS - 2747

	T00	T0	T1	T2	T3	T4	T5	T6	T7
Hauteur milieu dos	84.1	84.4	84.7	85	85.3	85.6	85.9	86.1	86.3
1/2 tour de poitrine "A"	45	49	53	57	61	65	71	75	79
1/2 tour de hanches (haut poches basse) "D"	46	50	54	58	62	66	72	76	80
1/2 tour bas	50	54	58	62	66	70	76	80	84
Epaule à épaule	38.5	40.5	42.5	44.5	46.5	48.5	51.5	53.5	55.5
Longueur épaule	14.2	14.8	15.4	16	16.6	17.2	18.1	18.7	19.3
Longueur manche	23	23.5	24	24.5	25	25.5	26.3	26.8	27.3
1/2 Largeur bas de manche	14.9	16.1	17.3	18.5	19.7	20.9	22.7	23.9	25.1
Hauteur poche poitrine	13								
Largeur poche poitrine	11								
Hauteur poches basses	18								
Largeur entrée poches basses	11.5	12.5	13.5	14.5	15.5	16.5	18	18	18
Hauteur poche bip	12								
Largeur poche bip	9.5								
Hauteur poche manche (utile)									
Largeur poche manche									

### Comment prendre ses mesures ?

- A** **Tour de poitrine** : bien horizontalement au niveau de la pointe des seins.
- B** **Tour de taille** : bien horizontalement au creux de la taille. A l'endroit le plus étroit, quelques centimètres au-dessus du nombril.
- C** **Tour de ceinture pour les pantalons** : bien horizontalement à l'endroit de la ceinture.
- D** **Tour de hanches** : bien horizontalement à l'endroit le plus fort ((environ 20 cm en-dessous de la taille).



Vous obtenez alors les mensurations auxquelles il faut ajouter l'aisance.