

Tunique OPHELIE - 2748

Matière / Composition :

65% polyester, 35% coton, 200 g/m²

Chambray : 65% polyester, 35% coton, 180 g/m²

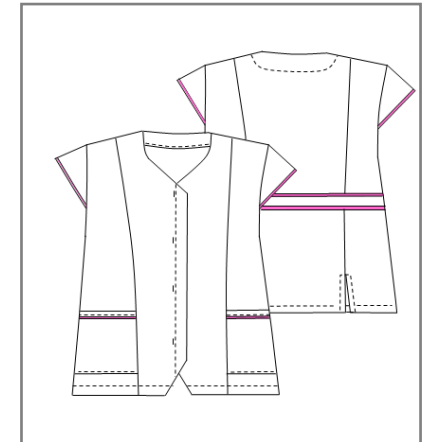
Caractéristiques générales :

- Longueur 75 cm
- Mancherons
- Fermeture centrale par pressions sous patte
- 4 poches basses
- 1 ceinture cousue dans le dos
- Fentes dos
- Taille 00 à 6

Couleurs disponibles :

- Blanc / Fuchsia
- Blanc / Anthracite
- Atoll / Noir
- Chambray Noir / Noir

Code d'entretien :



Tunique OPHELIE - 2748

	T00	T0	T1	T2	T3	T4	T5	T6	T7
Hauteur milieu dos	73.8	74.2	74.6	75	75.4	75.8	76.4	76.8	77.2
1/2 tour de poitrine "A"	43	47	51	55	59	53	69	73	77
1/2 tour de hanches (haut poches basse) "D"	38	42	46	50	54	58	64	68	72
1/2 tour bas	52	56	60	64	68	72	78	84	88
Epaule à épaule	33.7	35.3	36.9	38.5	40	41.6	44	45.6	47.2
Longueur épaule	9.8	10.2	10.6	11	11.4	11.8	12.4	12.8	13.2
Longueur manche	12	12	12	12	12	12.6	13	13.5	14
1/2 Largeur bas de manche	10.4	11.6	12.8	14	15.2	16.4	18	19.2	20.4
Hauteur poche poitrine									
Largeur poche poitrine									
Hauteur poches basses	20								
Largeur entrée poches basses	11.5	12.5	13.5	14.5	15.5	16.5	18	19	20
Hauteur sur poches basses	17.5								
Largeur entrée sur poches basses	11.5								
Hauteur poche bip									
Largeur poche bip									
Hauteur poche manche (utile)									
Largeur poche manche									

Comment prendre ses mesures ?

- A** **Tour de poitrine** : bien horizontalement au niveau de la pointe des seins.
- B** **Tour de taille** : bien horizontalement au creux de la taille. A l'endroit le plus étroit, quelques centimètres au-dessus du nombril.
- C** **Tour de ceinture pour les pantalons** : bien horizontalement à l'endroit de la ceinture.
- D** **Tour de hanches** : bien horizontalement à l'endroit le plus fort ((environ 20 cm en-dessous de la taille).

Vous obtenez alors les mensurations auxquelles il faut ajouter l'aisance.

