

Tunique SOPHIE - 2750

Matière / Composition :

65% polyester, 35% coton, 200 g/m²

Jersey : 95 % coton, 5% élasthanne, 200 g/m²

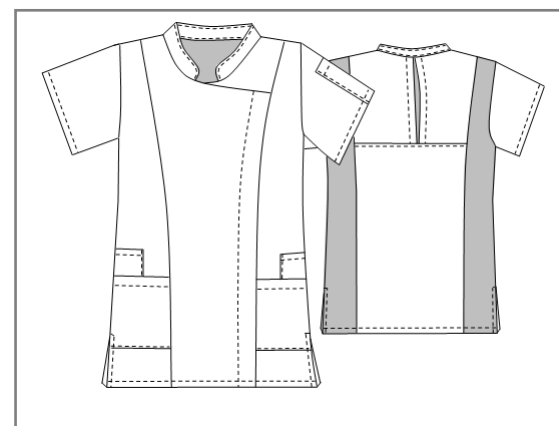
Caractéristiques générales :

- Longueur 75 cm
- Manches courtes
- Fermeture latérale par pressions sous patte
- 2 poches basses
- 2 poches BIP
- 1 poche stylo sur manche gauche
- Soufflet d'aisance dos
- Jersey dos et cotés
- Fentes côtés
- Taille 00 à 6

Couleurs disponibles :

- Blanc
- Noir

Code d'entretien :



Tunique SOPHIE - 2750

	T00	T0	T1	T2	T3	T4	T5	T6	T7
Hauteur milieu dos	71	71.4	71.7	72	72.3	72.6	73.3	73.6	73.9
1/2 tour de poitrine "A"	39	43	47	51	55	59	63	67	71
1/2 tour de hanches (haut poches basse) "D"	39	43	47	51	55	59	63	67	71
1/2 tour bas	42	46	50	54	58	62	66	70	74
Epaule à épaule	32	34	36	38	40	42	45	47	49
Longueur épaule	9.5	10.1	10.7	11.3	11.9	12.5	13.4	14	14.6
Longueur manche	22	22.5	23	23.5	24	24.5	25.3	25.8	26.3
1/2 Largeur bas de manche	16.6	17.5	18.4	19.3	20.2	21	22.3	23.2	24
Hauteur poche poitrine									
Largeur poche poitrine									
Hauteur poches basses	18								
Largeur entrée poches basses	13.5	14.5	15.5	16.5	17.5	18.5	20	21	22
Hauteur poche poitrine intérieure									
Largeur poche poitrine intérieure									
Hauteur poche bip	12								
Largeur poche bip	7.2								
Hauteur poche manche (utile)	13								
Largeur poche manche	3.5								

Comment prendre ses mesures ?

- A** **Tour de poitrine** : bien horizontalement au niveau de la pointe des seins.
- B** **Tour de taille** : bien horizontalement au creux de la taille. A l'endroit le plus étroit, quelques centimètres au-dessus du nombril.
- C** **Tour de ceinture pour les pantalons** : bien horizontalement à l'endroit de la ceinture.
- D** **Tour de hanches** : bien horizontalement à l'endroit le plus fort ((environ 20 cm en-dessous de la taille).

Vous obtenez alors les mensurations auxquelles il faut ajouter l'aisance.

