

## Tunique ANAIS MLT - 2751.MLT

### Matière / Composition :

65% polyester, 35% coton, 200 g/m<sup>2</sup>

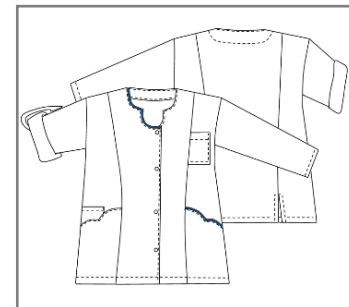
### Caractéristiques générales :

- Longueur 75 cm
- Manches longues transformables
- Fermeture centrale par pressions
- 2 poches basses
- 1 poche BIP
- 1 poche poitrine
- Fentes dos
- Taille 00 à 6

### Couleurs disponibles :

- Blanc
- Atoll
- Taupe
- Marine
- Fuchsia

### Code d'entretien :



## Tunique ANAIS MLT - 2751.MLT

	T00	T0	T1	T2	T3	T4	T5	T6	T7
Hauteur milieu dos	75.6	76	76.4	76.8	77.2	77.6	78.2	78.6	79
1/2 tour de poitrine "A"	41	45	49	53	57	61	67	71	75
1/2 tour de hanches (haut poches basse) "D"	41	45	49	53	57	61	67	71	75
1/2 tour bas	50	54	58	62	66	70	76	80	84
Epaule à épaule	36	37	38.7	40.5	42	43.5	45.5	47	48.5
Longueur épaule	11.3	11.7	12.1	12.5	12.9	13.3	13.9	14.3	14.7
Longueur manche	57.6	58.4	59.2	60	60.8	61.6	62.8	63.6	64.4
1/2 Largeur bas de manche	14.6	15.4	16.2	17	17.8	18.6	19.6	20.4	21.2
Hauteur poche poitrine	13								
Largeur poche poitrine	9.2								
Hauteur poches basses (utile)	20.5								
Largeur entrée poches basses	11	12	13	14	15	16	17.5	18.5	19.5
Hauteur poche bip	11.8								
Largeur poche bip	8								
Hauteur poche manche (utile)									
Largeur poche manche									

### Comment prendre ses mesures ?

- A** **Tour de poitrine** : bien horizontalement au niveau de la pointe des seins.
- B** **Tour de taille** : bien horizontalement au creux de la taille. A l'endroit le plus étroit, quelques centimètres au-dessus du nombril.
- C** **Tour de ceinture pour les pantalons** : bien horizontalement à l'endroit de la ceinture.
- D** **Tour de hanches** : bien horizontalement à l'endroit le plus fort ((environ 20 cm en-dessous de la taille).

Vous obtenez alors les mensurations auxquelles il faut ajouter l'aisance.

