

Tunique TIMEO - 2754

Matière / Composition :

65% polyester, 35% coton, 200 g/m²

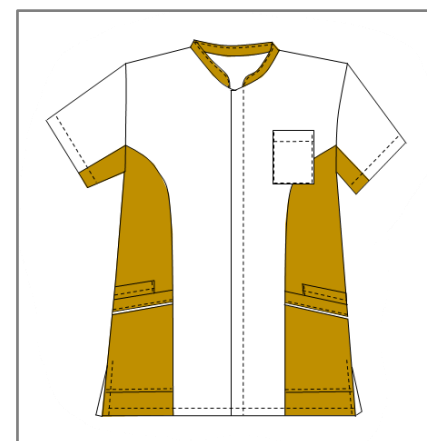
Caractéristiques générales :

- Longueur 78 cm
- Manches courtes
- Fermeture centrale par pressions sous patte
- 2 poches basses
- 2 poches BIP
- Fentes côtés
- Taille 00 à 6

Couleurs disponibles :

- Blanc / Marine
- Blanc / Taupe
- Noir / Taupe

Code d'entretien :

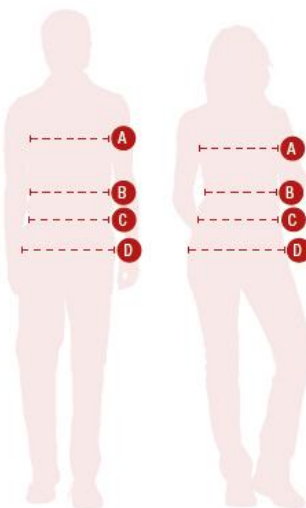


Tunique TIMEO - 2754

	T00	T0	T1	T2	T3	T4	T5	T6	T7
Hauteur milieu dos	76.4	76.6	76.8	77	77.2	77.4	77.6	77.8	78
1/2 tour de poitrine "A"	46	50	54	58	62	66	70	74	78
1/2 tour de hanches (haut poches basse) "D"	45	49	53	57	61	65	69	73	77
1/2 tour bas	45	49	53	57	61	65	69	73	77
Epaule à épaule	41	43	45	47	49	51	53	55	57
Longueur épaule	14.2	14.8	15.4	16	16.6	17.2	17.8	18.4	19
Longueur manche	21.8	22.2	22.6	23	23.4	23.8	24.2	24.6	25
1/2 Largeur bas de manche	17	18	19	20	21	22	23	24	25
Hauteur poche poitrine	12								
Largeur poche poitrine	10								
Hauteur poches basses	17.5								
Largeur entrée poches basses	11.4	12.1	12.8	13.5	14.2	14.9	15.6	16.3	17
Hauteur poche poitrine intérieure									
Largeur poche poitrine intérieure									
Hauteur poche bip	12.5								
Largeur poche bip	9								
Hauteur poche manche (utile)									
Largeur poche manche									

Comment prendre ses mesures ?

- A** **Tour de poitrine** : bien horizontalement au niveau de la pointe des seins.
- B** **Tour de taille** : bien horizontalement au creux de la taille. A l'endroit le plus étroit, quelques centimètres au-dessus du nombril.
- C** **Tour de ceinture pour les pantalons** : bien horizontalement à l'endroit de la ceinture.
- D** **Tour de hanches** : bien horizontalement à l'endroit le plus fort ((environ 20 cm en-dessous de la taille)).



Vous obtenez alors les mensurations auxquelles il faut ajouter l'aisance.