

Tunique MADIE MLT - 2755.MLT

Matière / Composition :

65% polyester recyclé, 35% coton Bio, 210 g/m²

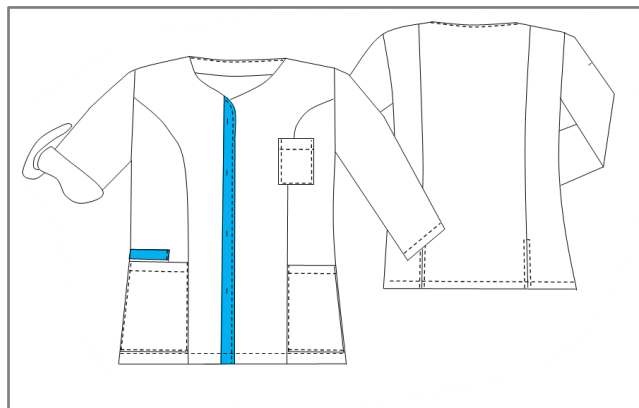
Caractéristiques générales :

- Longueur 75 cm
- Manches longues transformables
- Fermeture centrale par pressions sous patte
- 2 poches basses semi-volantes
- 1 poche BIP
- 1 poche poitrine
- Fentes dos
- Taille 0 à 6

Couleurs disponibles :

- Blanc / Atoll
- Marine / Atoll
- Corail / Blanc

Code d'entretien :



En fabriquant une tunique dans ce tissu, nous avons économisé :



-25,1 % Energie
14,38 MJ/m



-6 % Eau
112,19 l/m



9,2 Bouteilles
PET réutilisées



-23,7 % CO₂
1,08 CO₂/m

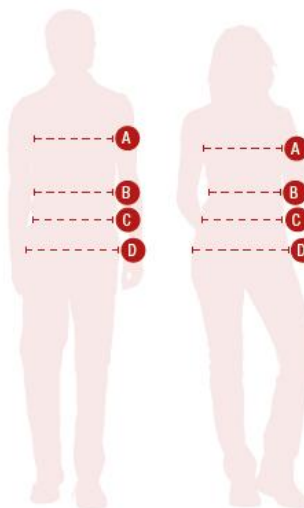


Tunique MADIE MLT - 2755.MLT

	T00	T0	T1	T2	T3	T4	T5	T6	T7
Hauteur milieu dos	73.5	74	74.5	75	75.5	76	76.7	77.2	77.7
1/2 tour de poitrine "A"	44	48	52	56	60	64	70	74	78
1/2 tour de hanches (haut poches basse) "D"	39	43	47	51	55	59	65	69	73
1/2 tour bas	48	52	56	60	64	68	74	78	82
Epaule à épaule	38	40	42	44	46	48	51	53	55
Longueur épaule	10.2	10.8	11.4	12	12.6	13.2	14.1	14.7	15.3
Longueur manche	55.2	55.8	56.4	57	57.6	58.2	59.1	59.7	60.3
1/2 Largeur bas de manche	15	16	17	18	19	20	21.6	22.6	23.6
Hauteur poche poitrine	13								
Largeur poche poitrine	11								
Hauteur poches basses	19								
Largeur entrée poches basses	10.5	11.5	12.5	13.5	14.5	15.5	17	18	19
Hauteur poche poitrine intérieure									
Largeur poche poitrine intérieure									
Hauteur poche bip	12.5								
Largeur poche bip	7.5								
Hauteur poche manche (utile)									
Largeur poche manche									

Comment prendre ses mesures ?

- A** **Tour de poitrine** : bien horizontalement au niveau de la pointe des seins.
- B** **Tour de taille** : bien horizontalement au creux de la taille. A l'endroit le plus étroit, quelques centimètres au-dessus du nombril.
- C** **Tour de ceinture pour les pantalons** : bien horizontalement à l'endroit de la ceinture.
- D** **Tour de hanches** : bien horizontalement à l'endroit le plus fort ((environ 20 cm en-dessous de la taille).



Vous obtenez alors les mensurations auxquelles il faut ajouter l'aisance.