

## Tunique GAELLE - 2757

### Matière / Composition :

65% polyester, 35% coton, 200 g/m²

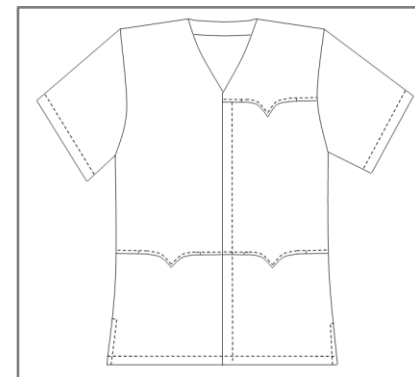
### Caractéristiques générales :

- Longueur 75 cm
- Manches courtes
- Fermeture centrale par pressions sous patte
- 2 poches basses
- 1 poche poitrine
- Fentes côtés
- Taille 00 à 6

### Couleurs disponibles :

- Blanc / Chambray Bugatti
- Noir / Beige clair

### Code d'entretien :

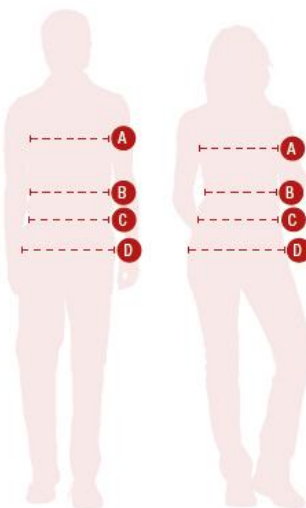


## Tunique GAELE - 2757

	T00	T0	T1	T2	T3	T4	T5	T6	T7
Hauteur milieu dos	73.1	73.4	73.7	74	74.4	74.7	75	75.3	75.6
<b>1/2 tour de poitrine "A"</b>	40	44	48	52	56	60	64	70	76
<b>1/2 tour de hanches (haut poches basse) "D"</b>	41	45	49	53	57	61	65	71	77
1/2 tour bas	45	49	53	57	61	65	69	75	81
Epaule à épaule	37.2	38.8	40.4	42	43.6	45.2	46.8	49.2	51.6
Longueur épaule	12.8	13.2	13.6	14	14.4	14.8	15.2	15.8	16.4
Longueur manche	22.2	22.8	23.4	24	24.6	25.2	25.8	26.7	27.6
1/2 Largeur bas de manche	17.8	18	18.7	19.4	20	20.7	21.5	22.3	23
Hauteur poche poitrine	13								
Largeur poche poitrine	11								
Hauteur poches basses	16								
Largeur entrée poches basses	16								
Hauteur poche bip									
Largeur poche bip									
Hauteur poche manche (utile)									
Largeur poche manche									

### Comment prendre ses mesures ?

- A** **Tour de poitrine** : bien horizontalement au niveau de la pointe des seins.
- B** **Tour de taille** : bien horizontalement au creux de la taille. A l'endroit le plus étroit, quelques centimètres au-dessus du nombril.
- C** **Tour de ceinture pour les pantalons** : bien horizontalement à l'endroit de la ceinture.
- D** **Tour de hanches** : bien horizontalement à l'endroit le plus fort ((environ 20 cm en-dessous de la taille).



Vous obtenez alors les mensurations auxquelles il faut ajouter l'aisance.