

Tunique LOLA - 2758

Matière / Composition :

65% polyester, 35% coton, 140 g/m²

Caractéristiques générales :

- Longueur 75 cm
- Manches courtes
- Fermeture centrale par pressions sous patte
- 2 poches basses
- 1 poche BIP
- 1 poche poitrine passepoilée
- Fentes côtés
- Taille 00 à 6

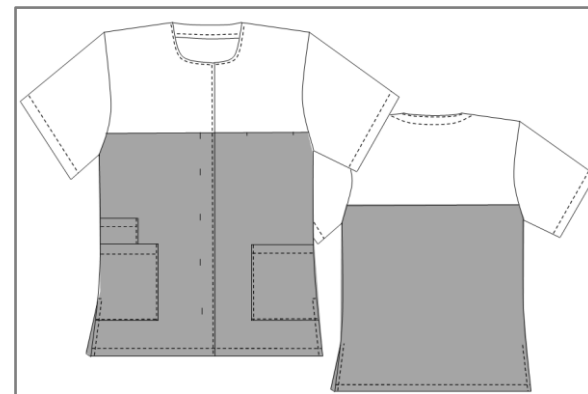
Couleurs disponibles :

- Noir / Blanc
- Beige foncé / Blanc

Code d'entretien :



Modèle assorti au modèle homme Laurent



Tunique LOLA - 2758

	T00	T0	T1	T2	T3	T4	T5	T6	T7
Hauteur milieu dos	68.2	72.2	72.6	73	73.4	73.8	74.4	75	75.6
1/2 tour de poitrine "A"	45	49	53	57	61	65	71	77	83
1/2 tour de hanches (haut poches basse) "D"	42	46	50	54	58	62	68	74	80
1/2 tour bas	47	51	55	59	63	67	73	79	85
Epaule à épaule	42	43.5	45	46.5	48	49.5	51.9	54.3	56.7
Longueur épaule	13.8	14.2	14.6	15	15.4	15.8	16.4	17	17.6
Longueur manche	19.2	19.8	20.4	21	21.6	22.2	23.1	24	25
1/2 Largeur bas de manche	16.5	17.5	18.5	19.5	20.5	21.5	22.8	24.5	25.8
Hauteur poche poitrine	13.3								
Largeur poche poitrine	10.5								
Hauteur poches basses	19								
Largeur entrée poches basses	12	13	14	15	16	17	18.5	20	21.5
Hauteur poche poitrine intérieure									
Largeur poche poitrine intérieure									
Hauteur poche bip	11.2								
Largeur poche bip	9								
Hauteur poche manche (utile)									
Largeur poche manche									

Comment prendre ses mesures ?

- A** **Tour de poitrine** : bien horizontalement au niveau de la pointe des seins.
- B** **Tour de taille** : bien horizontalement au creux de la taille. A l'endroit le plus étroit, quelques centimètres au-dessus du nombril.
- C** **Tour de ceinture pour les pantalons** : bien horizontalement à l'endroit de la ceinture.
- D** **Tour de hanches** : bien horizontalement à l'endroit le plus fort ((environ 20 cm en-dessous de la taille)).

Vous obtenez alors les mensurations auxquelles il faut ajouter l'aisance.

