

Blouse GREGOR - 2858

Matière / Composition :

65% polyester, 35% coton, 200 g/m²

100% coton bio, 200 g/m²

Caractéristiques générales :

- Longueur 100 cm
- Manches longues
- Fermeture centrale par pressions
- 2 poches basses
- 1 poche poitrine
- Fentes côtés
- Taille 0 à 6

Couleurs disponibles :

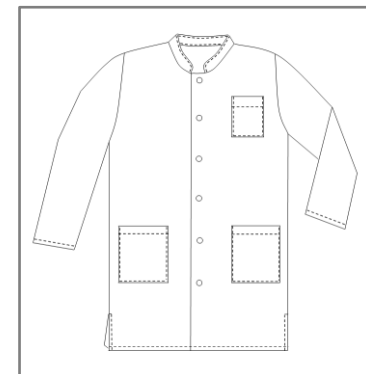
- Blanc (PC et Coton)
- Ciel

Code d'entretien :

Blanc :



Couleur :

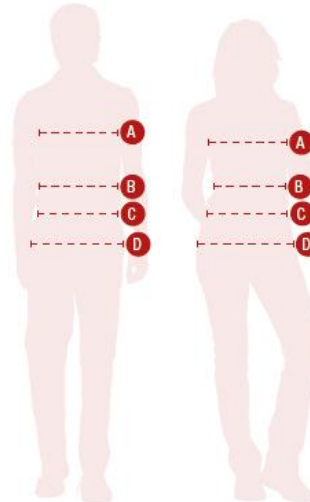


Blouse GREGOR - 2858

	T00	T0	T1	T2	T3	T4	T5	T6	T7
Hauteur milieu dos	97.6	98.4	99.2	100	100.8	101.6	102.4	103.2	104
1/2 tour de poitrine "A"	46.5	50.5	54.5	58.5	62.5	66.5	70.5	74.5	78.5
1/2 tour de hanches (haut poches basse) "D"	46	50	54	58	62	66	70	74	78
1/2 tour bas	43	47	51	55	59	63	67	71	75
Epaule à épaule	42	44	46	48	50	52	54	56	58
Longueur épaule	14.1	14.9	15.7	16.5	17.3	18.1	18.9	19.7	20.5
Longueur manche	59	59.5	60	60.5	61	61.5	62	62.5	63
1/2 Largeur bas de manche	14.2	14.8	15.4	16	16.6	17.2	17.8	18.4	19
Hauteur poche poitrine	14								
Largeur poche poitrine	11								
Hauteur poches basses	20								
Largeur entrée poches basses	18.5	19	19.5	20	20.5	21	21.5	22	22.5
Hauteur poche poitrine intérieure									
Largeur poche poitrine intérieure									
Hauteur poche bip									
Largeur poche bip									
Hauteur poche manche (utile)									
Largeur poche manche									

Comment prendre ses mesures ?

- A Tour de poitrine** : bien horizontalement au niveau de la pointe des seins.
- B Tour de taille** : bien horizontalement au creux de la taille. A l'endroit le plus étroit, quelques centimètres au-dessus du nombril.
- C Tour de ceinture pour les pantalons** : bien horizontalement à l'endroit de la ceinture.
- D Tour de hanches** : bien horizontalement à l'endroit le plus fort ((environ 20 cm en-dessous de la taille).



Vous obtenez alors les mensurations auxquelles il faut ajouter l'aisance.