

## Blouse MAXIME - 2860

### Matière / Composition :

65% polyester, 35% coton, 200 g/m<sup>2</sup>

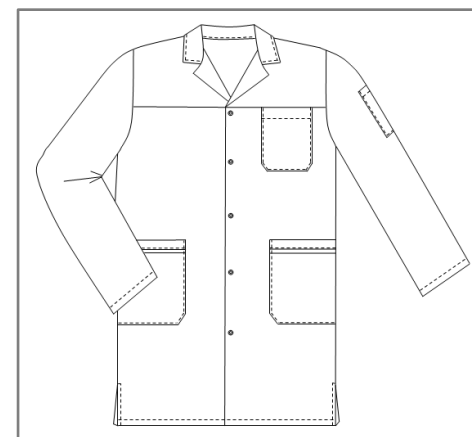
### Caractéristiques générales :

- Longueur 105 cm
- Manches longues
- Fermeture centrale par pressions
- 2 poches basses
- 1 poche poitrine
- Fentes côtés
- Taille 0 à 6

### Couleurs disponibles :

- Blanc / Gris perle
- Marine / Gris perle
- Anthracite / Turquoise

### Code d'entretien :

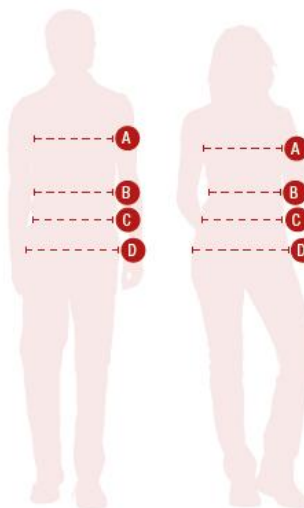


## Blouse MAXIME - 2860

	T00	T0	T1	T2	T3	T4	T5	T6	T7
Hauteur milieu dos	102.3	103.2	104	105	105.9	106.8	107.7	108.6	109.5
<b>1/2 tour de poitrine "A"</b>	<b>46</b>	<b>50</b>	<b>54</b>	<b>58</b>	<b>62</b>	<b>66</b>	<b>70</b>	<b>74</b>	<b>78</b>
<b>1/2 tour de hanches (haut poches basse) "D"</b>	<b>48</b>	<b>52</b>	<b>56</b>	<b>60</b>	<b>64</b>	<b>68</b>	<b>72</b>	<b>76</b>	<b>80</b>
1/2 tour bas	50	54	58	62	66	70	74	78	82
Epaule à épaule	42.8	45.2	47.6	50	52.4	54.8	57.2	59.6	62
Longueur épaule	16.2	16.8	17.4	18	18.6	19.2	19.8	20.4	21
Longueur manche	61.2	61.8	62.4	63	63.6	64.2	64.8	65.4	66
1/2 Largeur bas de manche	13.8	14.2	14.6	15	15.4	15.8	16.2	16.6	17
Hauteur poche poitrine	15.8								
Largeur poche poitrine	14								
Hauteur poches basses	21.8								
Largeur entrée poches basses	17.4	18	18.8	19.5	20.2	20.9	21.6	22.3	23
Hauteur poche poitrine intérieure									
Largeur poche poitrine intérieure									
Hauteur poche bip	14.5								
Largeur poche bip	3.5								
Hauteur poche manche (utile)									
Largeur poche manche									

### Comment prendre ses mesures ?

- A Tour de poitrine** : bien horizontalement au niveau de la pointe des seins.
- B Tour de taille** : bien horizontalement au creux de la taille. A l'endroit le plus étroit, quelques centimètres au-dessus du nombril.
- C Tour de ceinture pour les pantalons** : bien horizontalement à l'endroit de la ceinture.
- D Tour de hanches** : bien horizontalement à l'endroit le plus fort ((environ 20 cm en-dessous de la taille).



Vous obtenez alors les mensurations auxquelles il faut ajouter l'aisance.