

Tunique VICTOR - 2864

Matière / Composition :

Sergé : 65% polyester, 35% coton, 200 g/m²

Maille : 49% polyester Coolplus, 51 % polyester, 130 g/m²

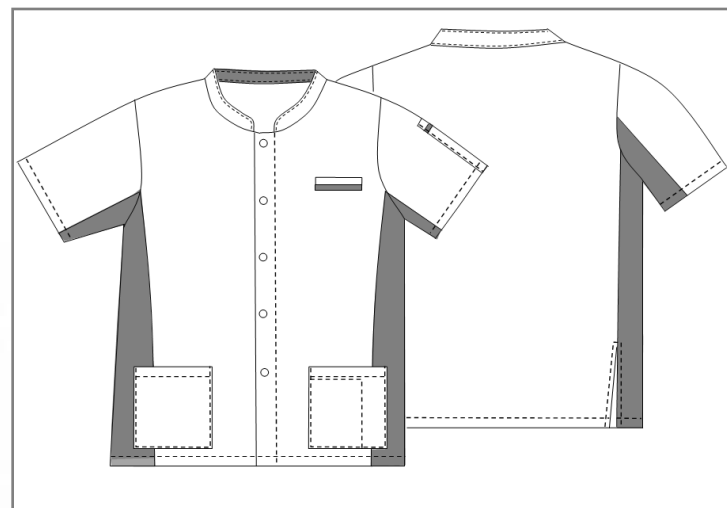
Caractéristiques générales :

- Longueur 76 cm
- Manches courtes
- Fermeture centrale par pressions
- 2 poches basses
- 1 poche BIP dans la poche gauche
- 1 poche poitrine passepoilée non plaquée pour faciliter la broderie
- 1 poche stylo sur manche gauche
- Maille respirante côtés, dos des manches et intérieur du col
- Fentes dos
- Taille 0 à 6

Couleurs disponibles :

- Blanc / Maille Blanche
- Blanc / Maille Atoll
- Grany / Maille Blanche
- Atoll / Maille Noire

Code d'entretien :

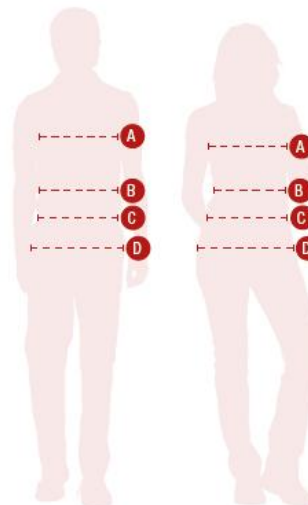


Tunique VICTOR - 2864

	T00	T0	T1	T2	T3	T4	T5	T6	T7
Hauteur milieu dos	77.7	78.8	79.9	75	76.1	77.2	78.3	79.4	80.5
1/2 tour de poitrine "A"	42	46	50	54	58	62	66	70	74
1/2 tour de hanches (haut poches basse) "D"	40	44	48	52	56	60	64	68	72
1/2 tour bas	45	49	53	57	61	65	69	73	77
Epaule à épaule	40	42	44	46	48	50	52	54	56
Longueur épaule	13.2	13.8	14.4	15	15.6	16.2	16.8	17.4	18
Longueur manche	21.2	21.8	22.4	23	23.6	24.2	24.8	25.4	26
1/2 Largeur bas de manche	15	17.4	19.7	22	24.3	26.6	28.9	31.2	33.5
Hauteur poche poitrine	13.5								
Largeur poche poitrine	9								
Hauteur poches basses	17								
Largeur entrée poches basses	16								
Hauteur poche poitrine intérieure									
Largeur poche poitrine intérieure									
Hauteur poche bip	13.5								
Largeur poche bip	11								
Hauteur poche manche (utile)	10.5								
Largeur poche manche	3.5								

Comment prendre ses mesures ?

- A** **Tour de poitrine** : bien horizontalement au niveau de la pointe des seins.
- B** **Tour de taille** : bien horizontalement au creux de la taille. A l'endroit le plus étroit, quelques centimètres au-dessus du nombril.
- C** **Tour de ceinture pour les pantalons** : bien horizontalement à l'endroit de la ceinture.
- D** **Tour de hanches** : bien horizontalement à l'endroit le plus fort ((environ 20 cm en-dessous de la taille).



Vous obtenez alors les mensurations auxquelles il faut ajouter l'aisance.