

## Blouse XAVIER - 2865

### Matière / Composition :

65% polyester, 35% coton, 200 g/m<sup>2</sup>

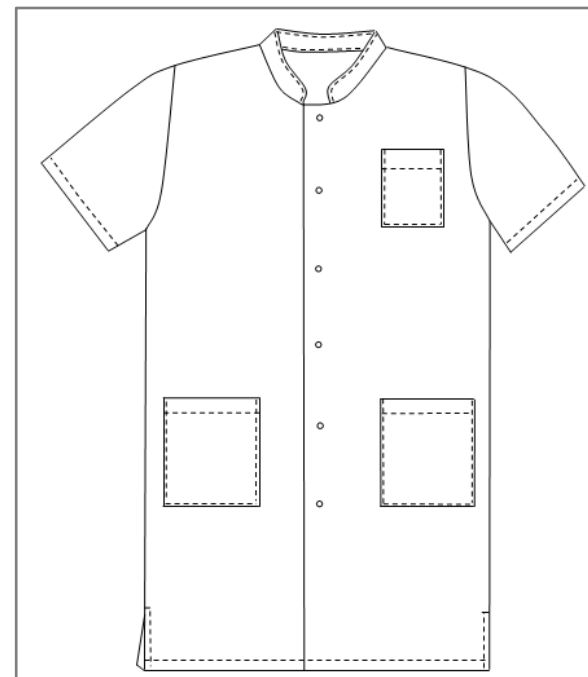
### Caractéristiques générales :

- Longueur 110 cm
- Manches courtes
- Fermeture centrale par pressions
- 2 poches basses
- 1 poche poitrine
- Fentes côtés
- Taille 0 à 6

### Couleurs disponibles :

- Blanc

### Code d'entretien :

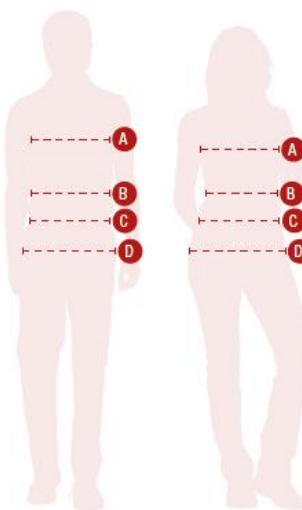


## Blouse XAVIER - 2865

|  | T00         | T0          | T1          | T2          | T3          | T4          | T5          | T6          | T7          |
|--|-------------|-------------|-------------|-------------|-------------|-------------|-------------|-------------|-------------|
| Hauteur milieu dos   | 107.9       | 108.6       | 109.3       | 110         | 110.7       | 111.4       | 112.1       | 112.8       | 133.5       |
| <b>1/2 tour de poitrine<br/>"A"</b>                        | <b>46.5</b> | <b>50.5</b> | <b>54.5</b> | <b>58.5</b> | <b>62.5</b> | <b>66.5</b> | <b>70.5</b> | <b>74.5</b> | <b>78.5</b> |
| <b>1/2 tour de hanches<br/>(haut poches basse)<br/>"D"</b> | <b>46</b>   | <b>50</b>   | <b>54</b>   | <b>58</b>   | <b>62</b>   | <b>66</b>   | <b>70</b>   | <b>74</b>   | <b>78</b>   |
| 1/2 tour bas   | 43          | 47          | 51          | 55          | 59          | 63          | 67          | 71          | 75          |
| Épauule à épauule  | 42          | 44          | 46          | 48          | 50          | 52          | 54          | 56          | 58          |
| Longueur épauule   | 14.1        | 14.9        | 15.7        | 16.5        | 17.3        | 18.1        | 18.9        | 19.7        | 20.5        |
| Longueur manche  | 26          | 26.5        | 27          | 27.5        | 28          | 28.5        | 29          | 29.5        | 30          |
| 1/2 Largeur bas de manche                                  | 19.2        | 19.8        | 20.4        | 21          | 21.6        | 22.2        | 22.8        | 23.4        | 24          |
| Hauteur poche poitrine                                     | 14          |             |             |             |             |             |             |             |             |
| Largeur poche poitrine                                     | 11          |             |             |             |             |             |             |             |             |
| Hauteur poches basses                                      | 19          |             |             |             |             |             |             |             |             |
| Largeur entrée poches basses                               | 15.5        | 16          | 16.5        | 17          | 17.5        | 18          | 18.5        | 19          | 19.5        |
| Hauteur poche poitrine intérieure                          |             |             |             |             |             |             |             |             |             |
| Largeur poche poitrine intérieure                          |             |             |             |             |             |             |             |             |             |
| Hauteur poche bip  |             |             |             |             |             |             |             |             |             |
| Largeur poche bip  |             |             |             |             |             |             |             |             |             |
| Hauteur poche manche (utile)                               |             |             |             |             |             |             |             |             |             |
| Largeur poche manche                                       |             |             |             |             |             |             |             |             |             |

## Comment prendre ses mesures ?

- A** **Tour de poitrine** : bien horizontalement au niveau de la pointe des seins.
- B** **Tour de taille** : bien horizontalement au creux de la taille. A l'endroit le plus étroit, quelques centimètres au-dessus du nombril.
- C** **Tour de ceinture pour les pantalons** : bien horizontalement à l'endroit de la ceinture.
- D** **Tour de hanches** : bien horizontalement à l'endroit le plus fort ((environ 20 cm en-dessous de la taille).



Vous obtenez alors les mensurations auxquelles il faut ajouter l'aisance.