

Blouse HMLR – 2866

Matière / Composition :

65% polyester, 35% coton, 200 g/m²

100% coton, 200 g/m²

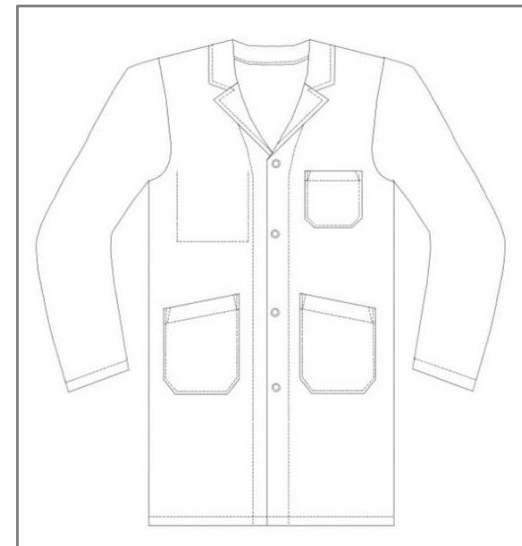
Caractéristiques générales :

- Longueur 105 cm
- Manches longues raglan dos
- Fermeture centrale par pressions
- 2 poches basses
- 1 poche poitrine extérieure
- 1 poche poitrine intérieure
- Taille 00 à 6

Couleurs disponibles :

- Blanc (PC et Coton)

Code d'entretien :

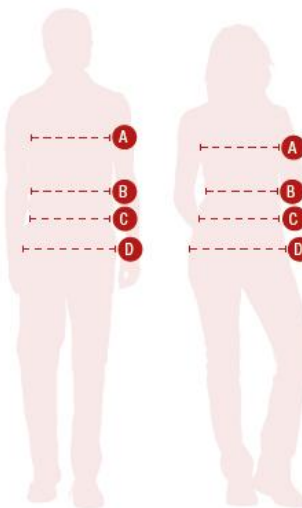


Blouse HMLR – 2866

	T00	T0	T1	T2	T3	T4	T5	T6	T7
Hauteur milieu dos	104.8	104.8	105	105	105	105.2	105.2	106.4	106.6
1/2 tour de poitrine "A"	47	51	55	59	63	67	71	77	83
1/2 tour de hanches (haut poches basse) "D"	45	49	53	57	61	65	69	75	81
1/2 tour bas	48	52	56	60	64	68	72	78	84
Epaule à épaule									
Longueur épaule	16.2	16.5	17.1	17.5	17.9	18.3	18.7	19.3	20
Longueur manche	59	60	61	62	63	64	65	66.5	68
1/2 Largeur bas de manche	13.2	13.8	14.4	15	15.6	16.2	16.8	17.8	18.8
Hauteur poche poitrine	13								
Largeur poche poitrine	11.7								
Hauteur poches basses	17.5								
Largeur entrée poches basses	15.2	15.7	16.2	16.7	17.5	17.7	18.2	18.8	19.4
Hauteur poche poitrine intérieure	15.5								
Largeur poche poitrine intérieure	14.5								
Hauteur poche bip									
Largeur poche bip									
Hauteur poche manche (utile)									
Largeur poche manche									

Comment prendre ses mesures ?

- A** **Tour de poitrine** : bien horizontalement au niveau de la pointe des seins.
- B** **Tour de taille** : bien horizontalement au creux de la taille. A l'endroit le plus étroit, quelques centimètres au-dessus du nombril.
- C** **Tour de ceinture pour les pantalons** : bien horizontalement à l'endroit de la ceinture.
- D** **Tour de hanches** : bien horizontalement à l'endroit le plus fort ((environ 20 cm en-dessous de la taille).



Vous obtenez alors les mensurations auxquelles il faut ajouter l'aisance.