

## Blouse STEPHANO - 2868

### Matière / Composition :

65% polyester, 35% coton, 200 g/m²

### Caractéristiques générales :

- Longueur 100 cm
- Manches 3/4
- Fermeture centrale par pressions
- 2 poches basses
- 1 poche poitrine
- Fentes côtés
- Taille 0 à 6

### Couleurs disponibles :

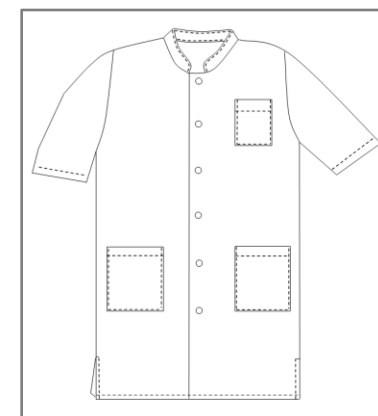
- Blanc
- Bleu Azur

### Code d'entretien :

Blanc :



Couleur :

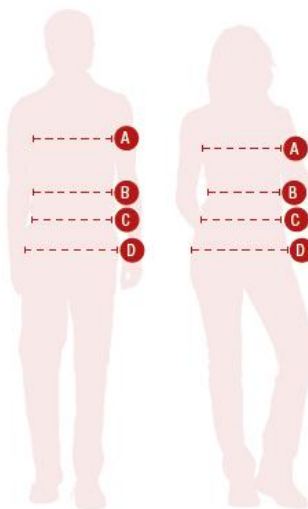


## Blouse STEPHANO - 2868

	T00	T0	T1	T2	T3	T4	T5	T6	T7
Hauteur milieu dos	97.3	98.2	99.1	100	100.9	101.8	102.7	103.6	104.5
<b>1/2 tour de poitrine "A"</b>	<b>46</b>	<b>50</b>	<b>54</b>	<b>58</b>	<b>62</b>	<b>66</b>	<b>70</b>	<b>74</b>	<b>78</b>
<b>1/2 tour de hanches (haut poches basse) "D"</b>	<b>45</b>	<b>49</b>	<b>53</b>	<b>57</b>	<b>61</b>	<b>65</b>	<b>69</b>	<b>73</b>	<b>77</b>
1/2 tour bas	41	45	49	53	57	61	65	69	73
Epaule à épaule	41.5	43.5	45.5	47.5	49.5	51.5	53.5	55.5	57.5
Longueur épaule	13.6	14.4	15.2	16	16.8	17.6	18.4	19.2	20
Longueur manche	35.5	36	36.5	37	37.5	38	38.5	39	39.5
1/2 Largeur bas de manche	17.2	17.8	18.4	19	19.6	20.2	20.8	21.4	22
Hauteur poche poitrine	13.5								
Largeur poche poitrine	11								
Hauteur poches basses	20.5								
Largeur entrée poches basses	18.5	19	19.5	20	20.5	21	21.5	22	22.5
Hauteur poche poitrine intérieure									
Largeur poche poitrine intérieure									
Hauteur poche bip									
Largeur poche bip									
Hauteur poche manche (utile)									
Largeur poche manche									

### Comment prendre ses mesures ?

- A Tour de poitrine** : bien horizontalement au niveau de la pointe des seins.
- B Tour de taille** : bien horizontalement au creux de la taille. A l'endroit le plus étroit, quelques centimètres au-dessus du nombril.
- C Tour de ceinture pour les pantalons** : bien horizontalement à l'endroit de la ceinture.
- D Tour de hanches** : bien horizontalement à l'endroit le plus fort ((environ 20 cm en-dessous de la taille).



Vous obtenez alors les mensurations auxquelles il faut ajouter l'aisance.