

## Tunique DYLAN - 2977

### Matière / Composition :

100% 2Life® Pes Stretch, 170g/m²

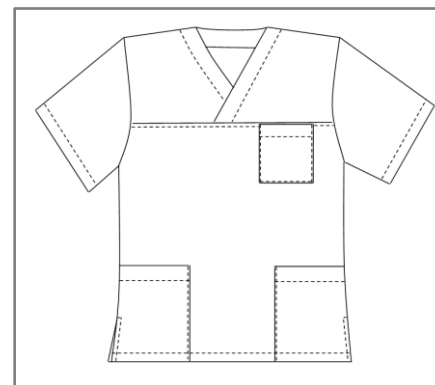
### Caractéristiques générales :

- Longueur 75 cm
- Manches courtes
- 2 poches basses
- 1 poche poitrine
- Fentes côtés
- Taille 00 à 6

### Couleurs disponibles :

- Blanc – *nouveau coloris*
- Bourgogne
- Gris perle
- Bleu gendarme

### Code d'entretien :



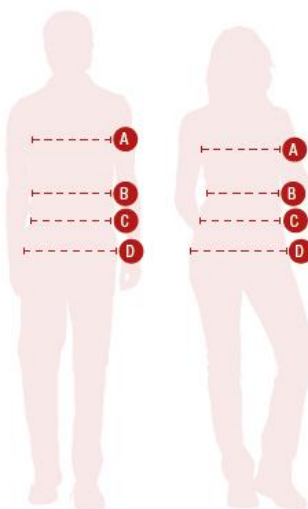
**2LIFE**  
how bottles become fabrics

## Tunique DYLAN - 2977

	T00	T0	T1	T2	T3	T4	T5	T6	T7
Hauteur milieu dos	70.5	72	73.5	75	76.5	78	79.5	81.3	83
<b>1/2 tour de poitrine "A"</b>	<b>46</b>	<b>50</b>	<b>54</b>	<b>58</b>	<b>62</b>	<b>66</b>	<b>72</b>	<b>78</b>	<b>84</b>
<b>1/2 tour de hanches (haut poches basse) "D"</b>	<b>45</b>	<b>49</b>	<b>53</b>	<b>57</b>	<b>61</b>	<b>65</b>	<b>71</b>	<b>77</b>	<b>83</b>
1/2 tour bas	51	55	59	63	67	71	77	83	89
Epaule à épaule	43.2	44.8	46.4	48	49.6	51.2	53.6	56	58.4
Longueur épaule	14.8	15.2	15.6	16	16.4	16.9	17.6	19	18.6
Longueur manche	17.4	18.6	19.8	21	22.2	23.4	25.2	26.6	28
1/2 Largeur bas de manche	22	23	24	25	26	27	28.4	29.8	31.2
Hauteur poche poitrine	12.5								
Largeur poche poitrine	10								
Hauteur poches basses	21.5								
Largeur entrée poches basses	14.5	15	15.5	16	16.5	17	18	19	20
Hauteur poche bip									
Largeur poche bip									
Hauteur poche manche (utile)									
Largeur poche manche									

### Comment prendre ses mesures ?

- A Tour de poitrine** : bien horizontalement au niveau de la pointe des seins.
- B Tour de taille** : bien horizontalement au creux de la taille. A l'endroit le plus étroit, quelques centimètres au-dessus du nombril.
- C Tour de ceinture pour les pantalons** : bien horizontalement à l'endroit de la ceinture.
- D Tour de hanches** : bien horizontalement à l'endroit le plus fort ((environ 20 cm en-dessous de la taille).



Vous obtenez alors les mensurations auxquelles il faut ajouter l'aisance.