



Veste JOEL - 4924

Matière / Composition :

100% coton, 200 g/m²

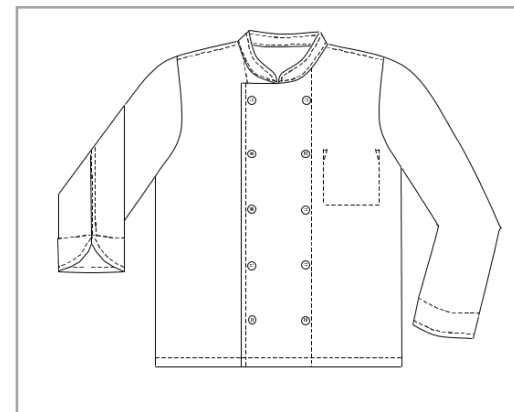
Caractéristiques générales :

- Longueur 75 cm
- Manches longues avec poignets mousquetaires
- Fermeture centrale par double rangée de boutons
- Fermeture en version masculine ou féminine
- 1 poche poitrine intérieure
- Taille 36 à 62

Couleurs disponibles :

- Blanc

Code d'entretien :





Veste JOEL - 4924

	36	38	40	42	44	46	48	50	52	54	56	58	60	62
Hauteur milieu dos	73.1	73.4	73.7	74	74.3	74.6	74.9	75.2	75.5	75.8	76.1	76.4	76.7	77
½ tour poitrine	48	50	52	54	56	58	60	62	64.4	66.8	69.5	72.2	75	77.5
½ tour hanches	47	49	51	53	54.8	56.5	58.5	60	62.4	64.8	67.5	70.2	72.9	75.6
½ tour bas	47	49	51	53	54.8	56.5	58.5	60	62.4	64.8	67.5	70.2	72.9	75.6
Epaule à épaule	44.6	45.4	46.2	47	47.8	48.6	49.4	50.2	51.6	53	54.4	55.8	57.2	58.6
Longueur épaule	14.9	15.1	15.3	15.5	15.7	15.9	16.1	16.3	16.8	17.3	17.8	18.3	18.8	19.3
Longueur manche	61.1	61.4	61.7	62	62.3	62.6	62.9	63.2	63.5	63.9	64.3	63.7	64.1	64.5
½ Largeur bas manche	15.9	16.1	16.3	16.5	16.7	16.9	17.1	17.3	17.5	17.7	17.9	18.1	18.3	18.5
Hauteur poche poitrine intérieure	15													
Largeur poche poitrine intérieure	10.5	11	11.5	12	12.5	13	13.5	14	14.5	15	15.5	16	16.5	17

Comment prendre ses mesures ?

- A Tour de poitrine** : bien horizontalement au niveau de la pointe des seins.
- B Tour de taille** : bien horizontalement au creux de la taille. A l'endroit le plus étroit, quelques centimètres au-dessus du nombril.
- C Tour de ceinture pour les pantalons** : bien horizontalement à l'endroit de la ceinture.
- D Tour de hanches** : bien horizontalement à l'endroit le plus fort ((environ 20 cm en-dessous de la taille).

Vous obtenez alors les mensurations auxquelles il faut ajouter l'aisance.

