



Veste JOHAN - 4926

Matière / Composition :

- Blanc : Satin 50% Coton, 50% polyester, 215 g/m²
- Couleur : 65% polyester, 35% coton, 200 g/m²

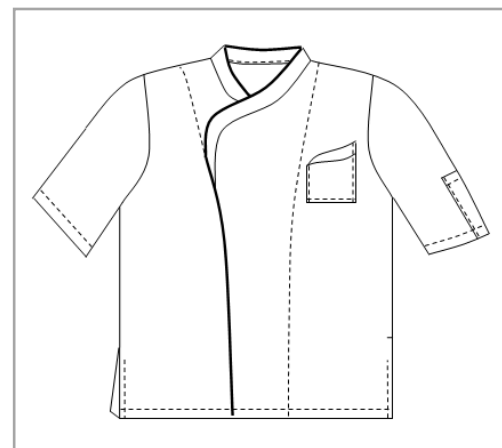
Caractéristiques générales :

- Longueur 75 cm
- Manches courtes
- Fermeture latérale par pressions sous patte
- 1 poche stylo sur manche gauche
- 1 poche poitrine intérieure
- 1 poche poitrine extérieure
- Fentes côtés
- Taille 0 à 6

Couleurs disponibles :

- Blanc / Noir
- Noir / Rouille
- Anthracite
- Rouge / Noir

Code d'entretien :



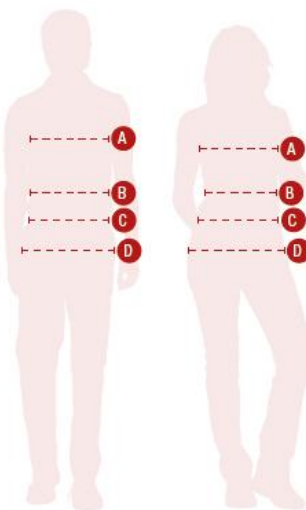


Veste JOHAN - 4926

	T00	T0	T1	T2	T3	T4	T5	T6	T7
Hauteur milieu dos	73.6	73.9	74.2	74.5	74.8	75.1	75.6	76.1	76.5
1/2 tour de poitrine "A"	46	50	54	58	62	66	72	78	84
1/2 tour de hanches (haut des fentes) "D"	44.5	48.5	52.5	56.5	60.5	64.5	70.5	76.5	82.5
1/2 tour bas	43	47	51	55	59	63	69	75	81
Epaule à épaule	46.2	47.8	49.4	51	52.6	54.2	56.6	59	61.4
Longueur épaule	16.9	17.1	17.3	17.5	17.7	17.9	18.3	18.7	19.1
Longueur manche	21.4	21.6	21.8	22	22.2	22.4	22.8	23.2	23.6
1/2 Largeur bas de manche	20.6	21.4	22.2	23	23.8	24.6	25.8	27	28.2
Hauteur poche poitrine	9.5	9.5	9.5	9.5	9.5	9.5	9.5	9.5	9.5
Largeur poche poitrine	9.5	9.5	9.5	9.5	9.5	9.5	9.5	9.5	9.5
Hauteur poche poitrine intérieure	12.5	12.5	12.5	12.5	12.5	12.5	12.5	12.5	12.5
Largeur entrée poche poitrine intérieure	10								
Hauteur poche bip									
Largeur poche bip									
Hauteur poche manche (utile)	13								
Largeur poche manche	3.8								

Comment prendre ses mesures ?

- A Tour de poitrine** : bien horizontalement au niveau de la pointe des seins.
- B Tour de taille** : bien horizontalement au creux de la taille. A l'endroit le plus étroit, quelques centimètres au-dessus du nombril.
- C Tour de ceinture pour les pantalons** : bien horizontalement à l'endroit de la ceinture.
- D Tour de hanches** : bien horizontalement à l'endroit le plus fort ((environ 20 cm en-dessous de la taille)).



Vous obtenez alors les mensurations auxquelles il faut ajouter l'aisance.