



Veste JIMMY - 4930

Matière / Composition :

- Blanc :
 - 50% Coton, 50% polyester, 215 g/m²
 - 65% polyester, 35% coton, 200 g/m²
 - 100% coton, 200 g/m²
- Couleur : 65% polyester, 35% coton, 200 g/m²

Caractéristiques générales :

- Longueur 75 cm
- Manches longues avec poignets mousquetaire
- Fermeture centrale par double rangée de pressions
- 1 poche stylo sur manche gauche
- 1 poche poitrine intérieure
- Œillets d'aération sous les bras
- Fentes côtés
- Taille 00 à 6

Couleurs disponibles :

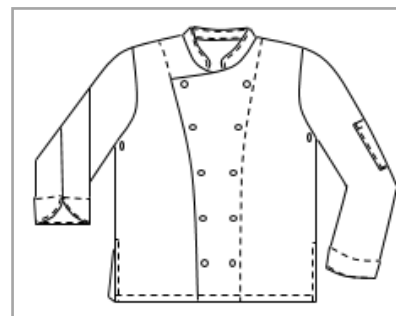
- Blanc
- Noir

Code d'entretien :

Blanc :



Noir :





Veste JIMMY - 4930

	T00	T0	T1	T2	T3	T4	T5	T6	T7
Hauteur milieu dos	73.7	74.1	74.6	75	75.4	75.8	76.2	76.6	77
1/2 tour de poitrine "A"	45	49	53	57	61	65	69	73	77
1/2 tour de hanches (haut des fentes) "D"	45	49	53	57	61	65	69	73	77
1/2 tour bas	45	49	53	57	61	65	69	73	77
Epaule à épaule	42.2	43.8	45.4	47	48.6	50.2	51.8	53.4	55
Longueur épaule	15.4	15.6	15.8	16	16.2	16.4	16.6	16.8	17
Longueur manche	59.6	59.9	60.2	60.5	60.8	61.1	61.4	61.7	62
1/2 Largeur bas de manche	15.1	15.4	15.7	16	16.3	16.6	16.9	17.2	17.5
Hauteur poche poitrine intérieure	12								
Largeur poche poitrine intérieure	10								
Hauteur poches basses (utile)									
Largeur entrée poches basses									
Hauteur poche bip									
Largeur poche bip									
Hauteur poche manche (utile)	14.5								
Largeur poche manche	4								

Comment prendre ses mesures ?

- A Tour de poitrine** : bien horizontalement au niveau de la pointe des seins.
- B Tour de taille** : bien horizontalement au creux de la taille. A l'endroit le plus étroit, quelques centimètres au-dessus du nombril.
- C Tour de ceinture pour les pantalons** : bien horizontalement à l'endroit de la ceinture.
- D Tour de hanches** : bien horizontalement à l'endroit le plus fort ((environ 20 cm en-dessous de la taille)).

Vous obtenez alors les mensurations auxquelles il faut ajouter l'aisance.

